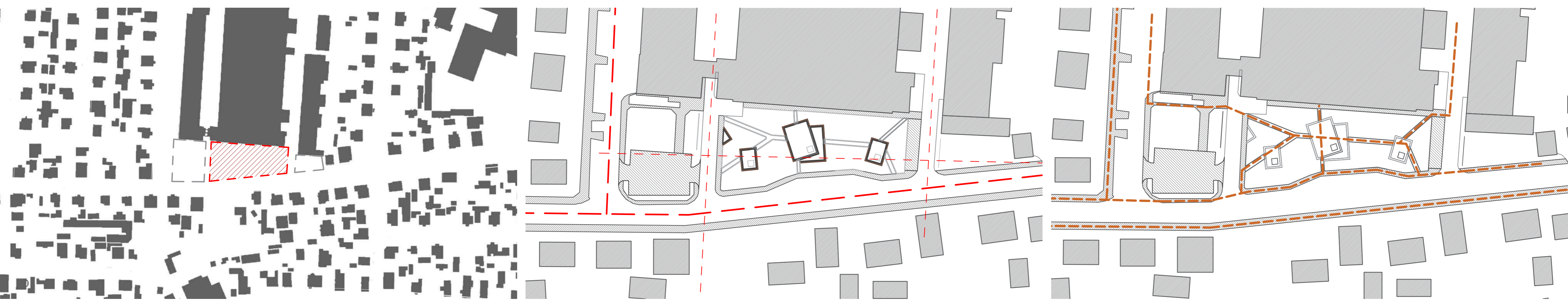




VIZUALIZACIJA



SKVERO PADĖTIS ESAMOJE URBANISTINĖJE SITUACIJOJE.

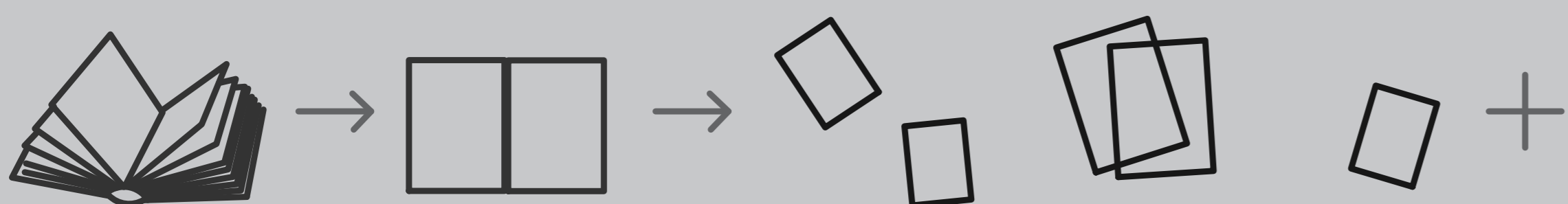
Analizuojama vieta pietinėje pusėje ribojasi su Šermukšnių gatve, už kurios dominuoja vienbučiai gyvenamosios paskirties pastatai, šiaurinėje pusėje - trijų aukštų sovietmečiu suformuotas, negyvenamosios paskirties pastatas, rytinėje bei vakarinėje pusėje ribojasi su įvažiavimais į esamo pastato vidinį kiemą.

VIZUALINIŲ AŠIŲ SCHEMA.

Gretima analizuojamos vietos teritorija yra tankiai užstatyta, todėl gerai apžvelgiama tik iš Šermukšnių gatvės, judant ja tiek iš rytų, tiek iš vakarų pusės.

SUSISIEKIMO SCHEMA.

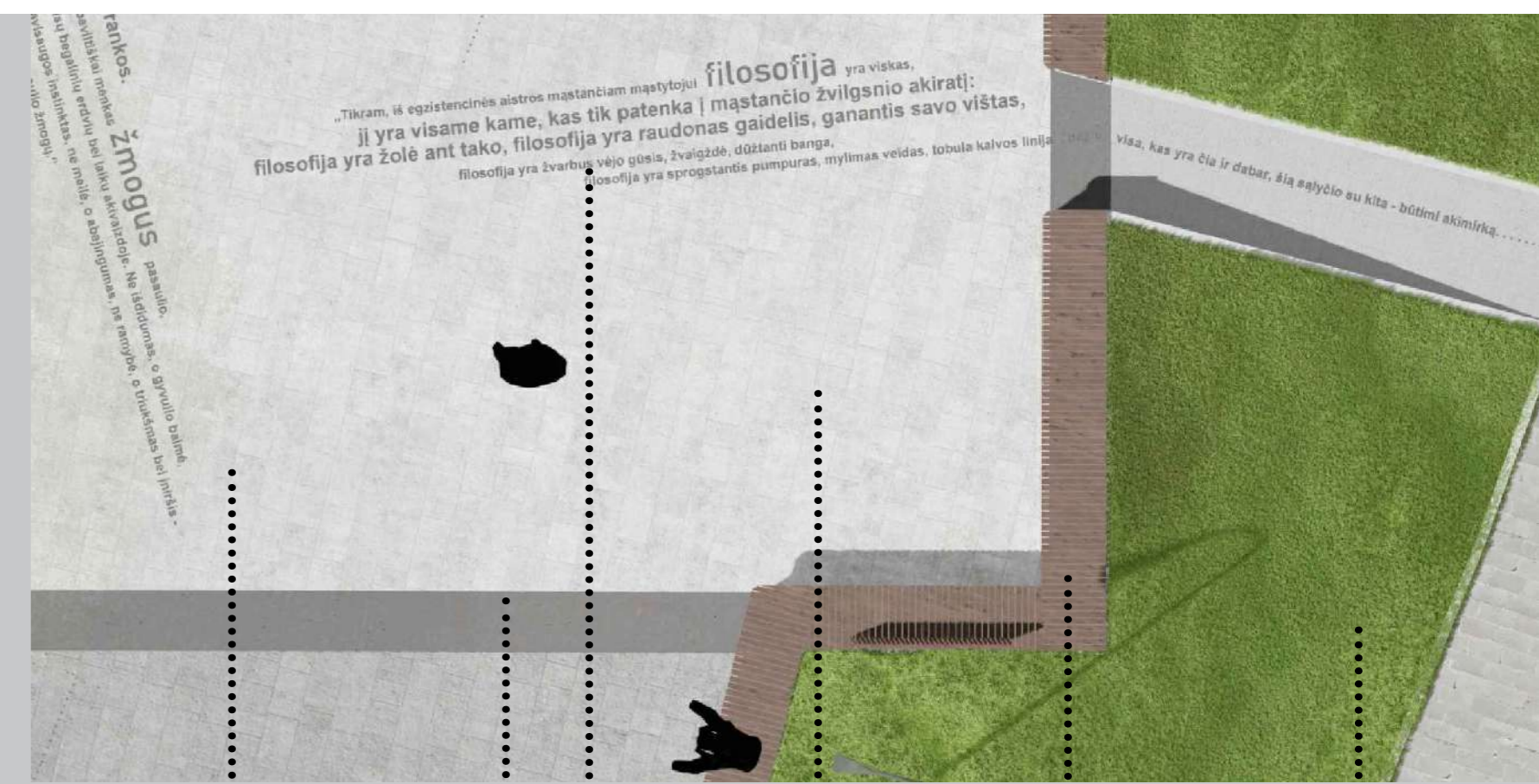
Žmonių judėjimo pagrindinės kryptys (pėsčiomis, dviračiais ir kt.)



„.....Aš - minties valstietis ar bent norėčiau toks būti. Galėtų būti taip: mano plunksna-arklas.....“

Idėjos aprašymas. Asmuo, kurio atminimui yra rengiamas skvero idėjos projektas, yra filosofas, mąstytojas bei kūrėjas, todėl, vienas pagrindinių įrankių tokio žmogaus veikloje yra popieriaus lapai, nes kūrėjo mintis bei idėjos nusėda juose, ilgainiui tampančios kūriniais. Atsižvelgiant į tai bei aplinkinėje teritorijoje dominuojančias griežtas formas, formuojant skvero struktūrą, buvo pasitelkta stačiakampė lapo forma.

Skvero koncepcija sukurta atsižvelgiant į esamos situacijos gamtinius ypatumus: reljefą, želdinių sistemą taip pat į antropogeninius elementus: gatves, takus, takelius, privažiavimus. Sklype suformuotos trys zonos: rytinėje bei vakarinėje dalyje, numatytos mažesnės poilsiui skirtos stačiakampės formos zonos, o centrinėje dalyje, siekiant įvairumo, numatyta didesnė, dviejų persidengiančių popieriaus lapų formos aikštė. Visos zonos sujungiamos pėsčiųjų takais, kurių pozicijos bei kryptys parinktos atsižvelgiant į aplinkinę teritoriją, numatomas bei esamas pėsčiųjų judėjimo kryptis, taip siekiant užtikrinti nenutrūkstamą judėjimą teritorijoje.



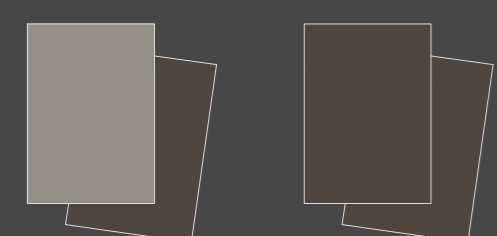
Tamsios spalvos granitas.

Šviesios spalvos granitas.

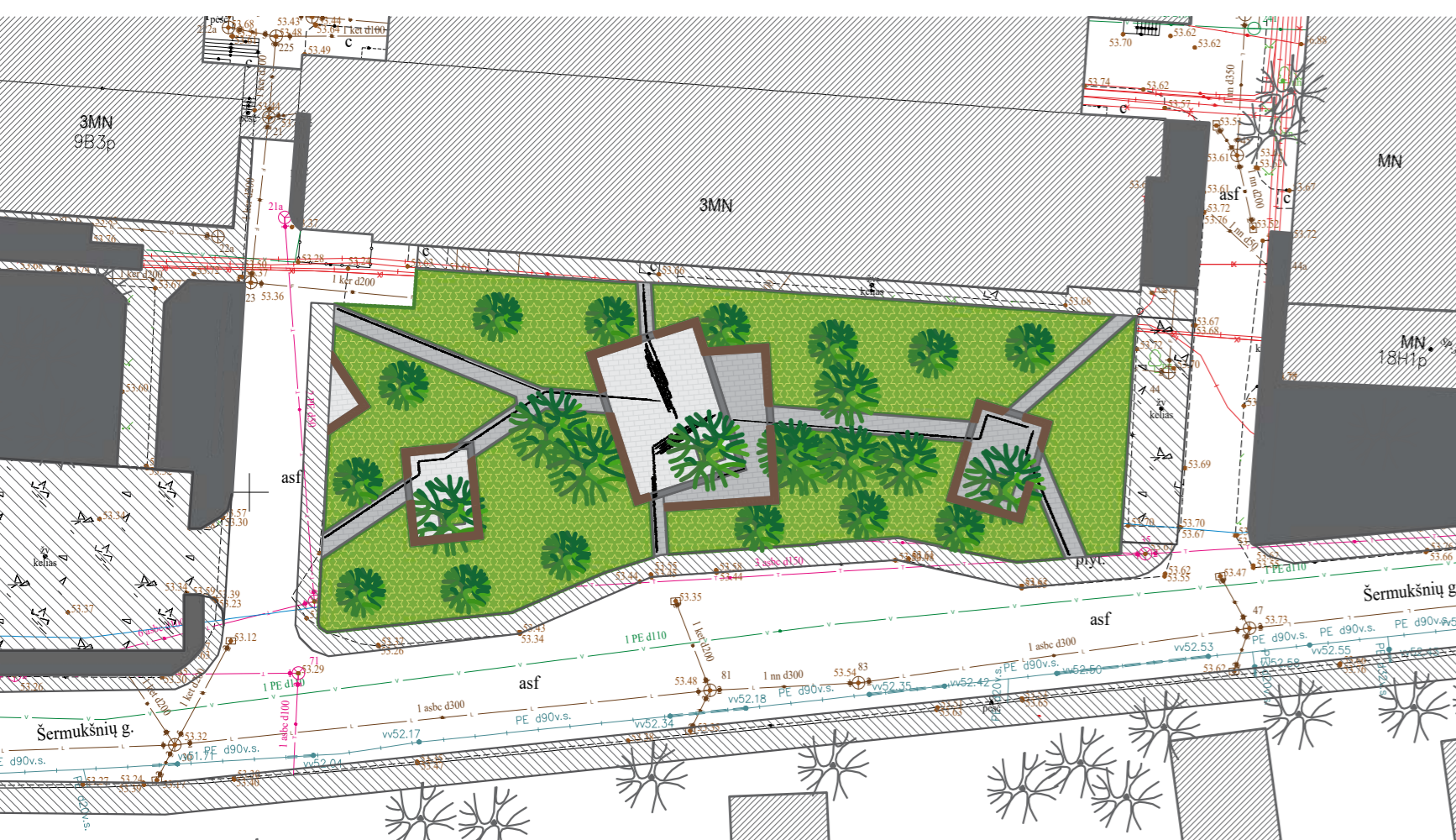
Veja.

Pilkos spalvos nerūdijantis plienas.

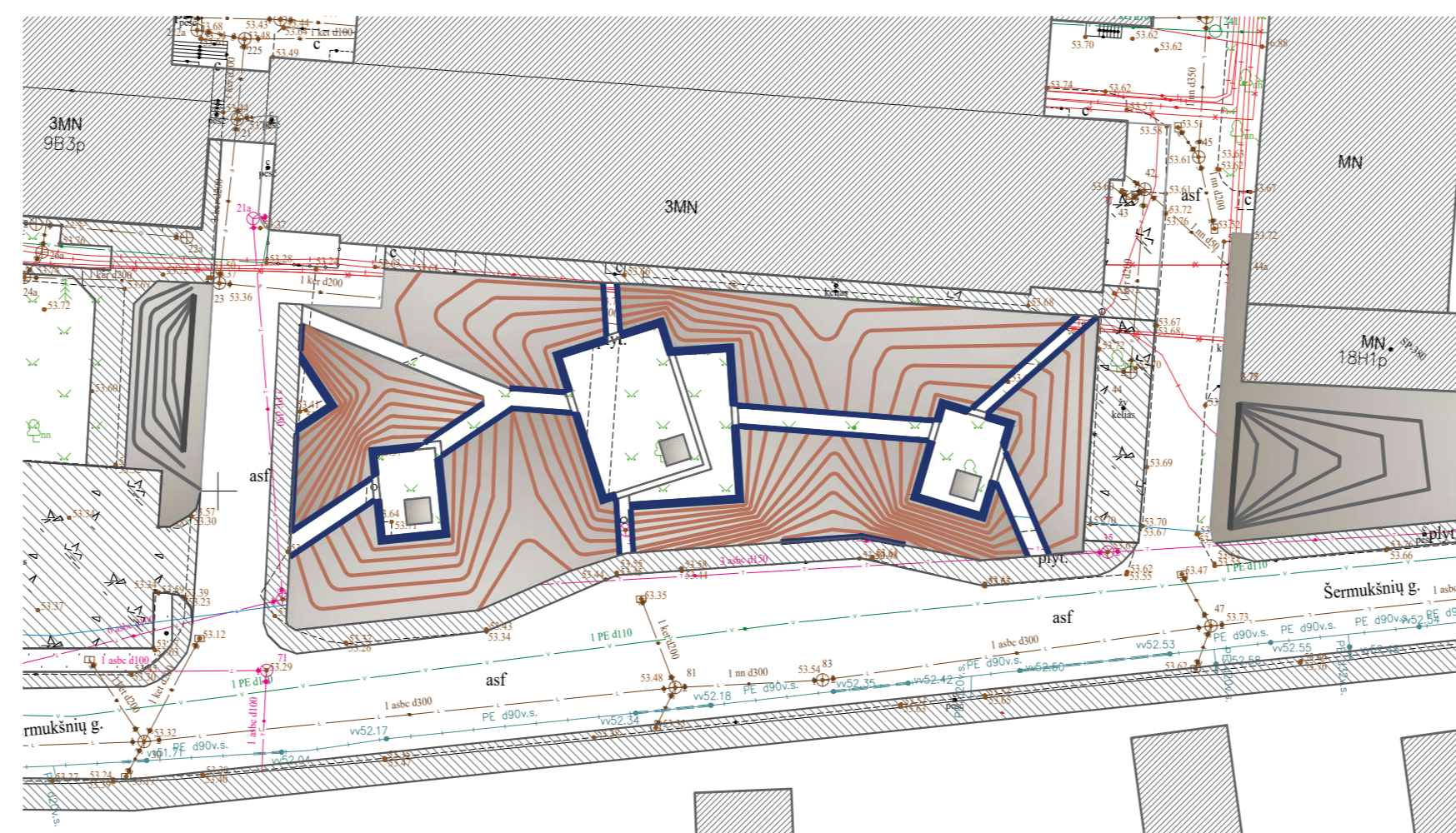
Rudos spalvos mediena.



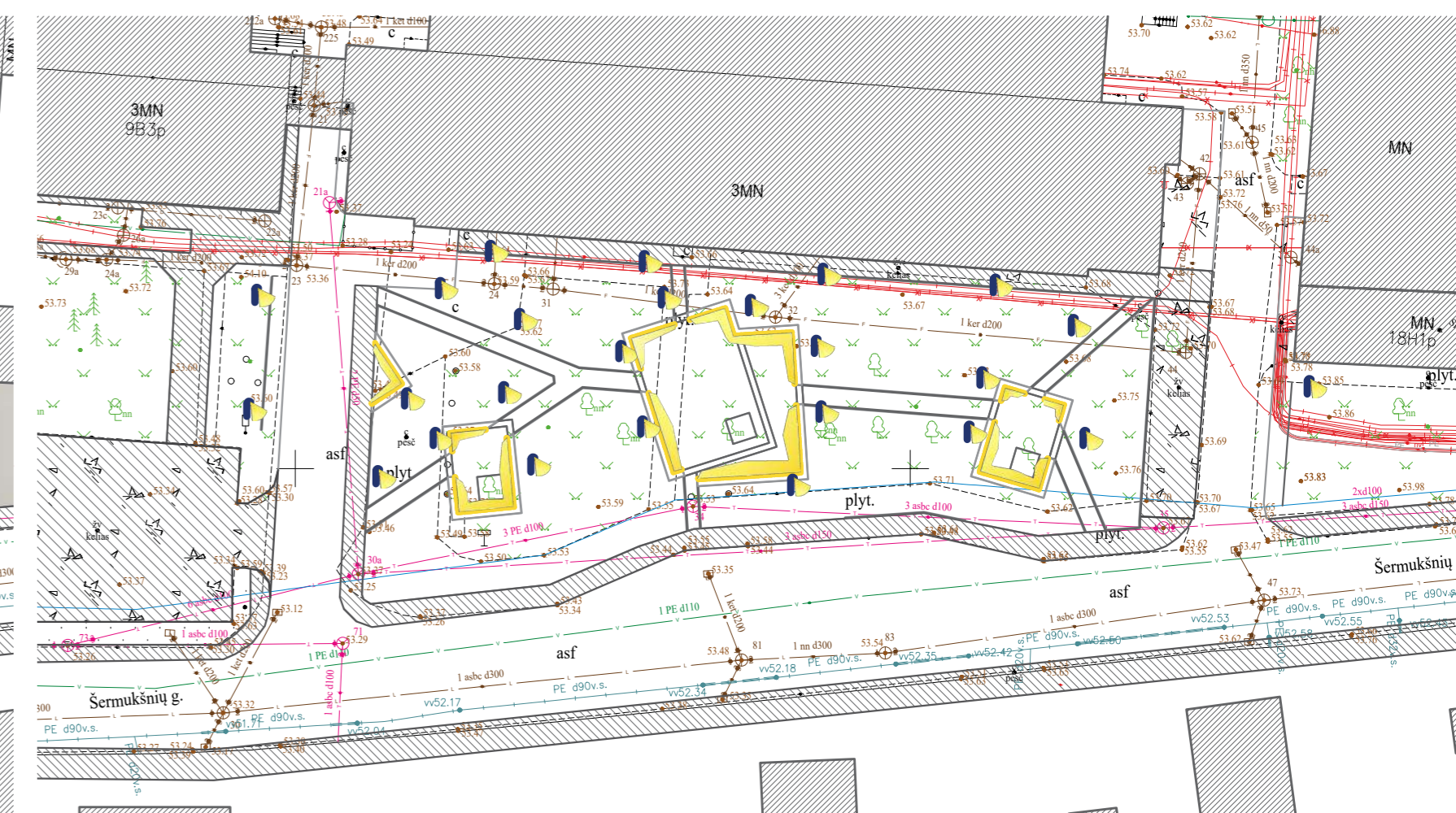
SKLYPO PLANAS M 1:200



ŽELDINIŲ IR DANGŲ PLANAS M1:500.
Analizuojamoje teritorijoje yra geros būklės želdiniai, dominuoja beržai. Visus medžius numatoma išsaugoti bei pasodinti naujų. Želdiniais papildomas esamas rajono vertikalus žaliasis karkasas.



SKVERO VERTIKALINIS PLANAS M1:500.
Sklypas yra lygioje vietoje, aukščiai kinta nežymiai, todėl, siekiant įvairumo, sklype formuojamas reljefas prisitaikant prie esamų želdinių bei pabrėžiant formuojamą skvero struktūrą.



INŽINERINIŲ SISTEMŲ PLANAS M1:500.
Projektuojamas apšvietimas stulpais bei LED tipo juostomis atraminėse sienėse.



IŠKLOTINĖ



VIZUALIZACIJOS NAKTIES METU

