



Vizualizacija Nr. 1



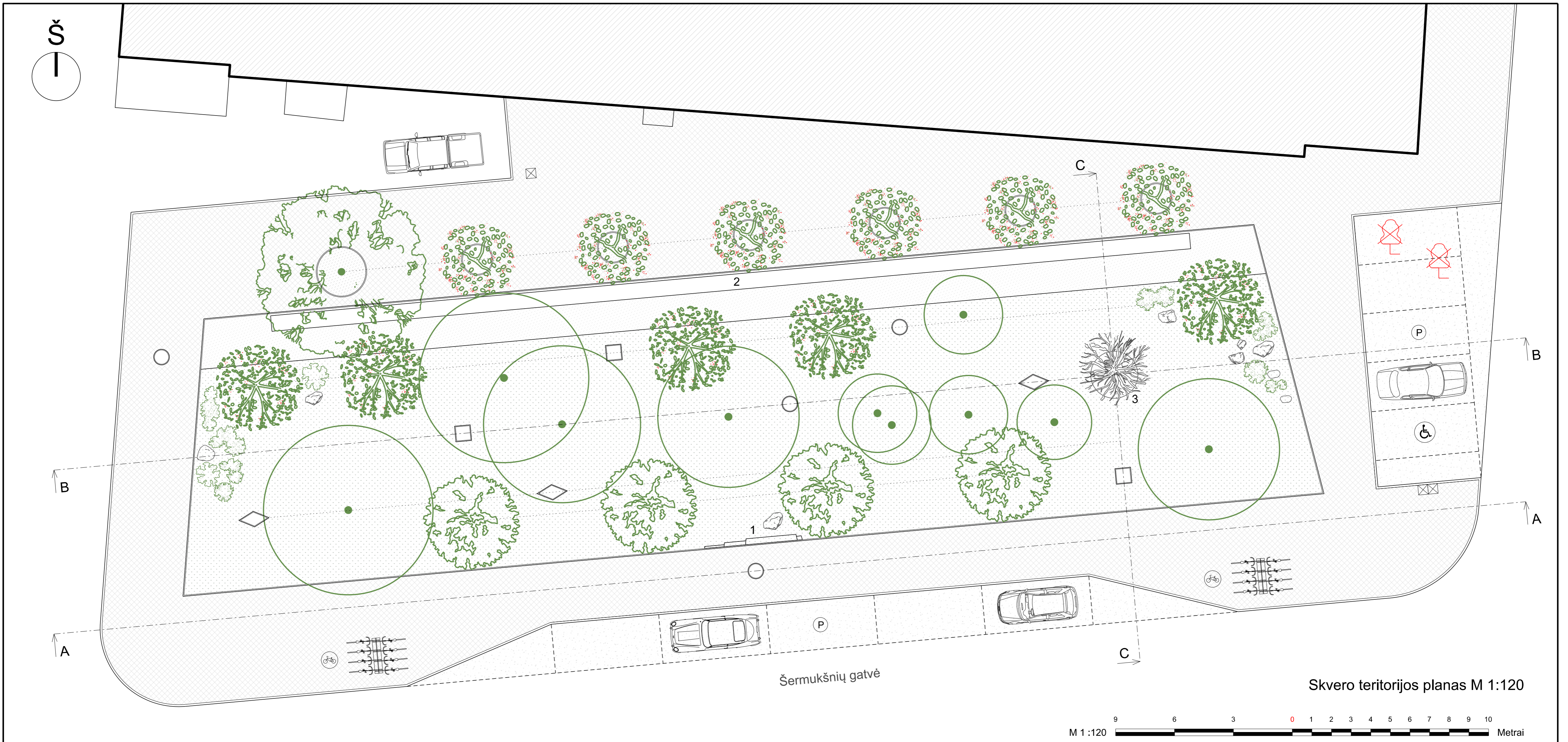
Vizualizacija Nr. 2



Vizualizacija Nr. 3



Vizualizacija Nr. 4



Skvero teritorijos planas M 1:120

M 1:120 9 6 3 0 1 2 3 4 5 6 7 8 9 10 Metrai

Skvero teritorijos sutartinis žymėjimas

Žymuo	Pavadinimas	Kiekis
	Esamas gretimas užstatymas	-
	Projektuojamos automobilių stovėjimo vietos	10 vnt.
	Projektuojamos dviračių statymo vietos	16 vnt.
	Projektuojama ŽN automobilio stovėjimo vieta	1 vnt.
	Projektuojamos šiukliadėžės	3 vnt.
	Projektuojamas gatvės bordiūras	159 m

Skvero meninių objektų sutartinis žymėjimas

Žymuo	Pavadinimas	Kiekis
1	Informacinis objektas su QR kodo žemėlapiu	1 vnt.
2	Suolas	1 vnt.
3	Meninė instaliacija	1 vnt.
	Ekspozicinė dėžutė - I	3 vnt.
	Ekspozicinė dėžutė - II	4 vnt.
	Ekspozicinė dėžutė - III	3 vnt.

Skvero želdinių sutartinis žymėjimas

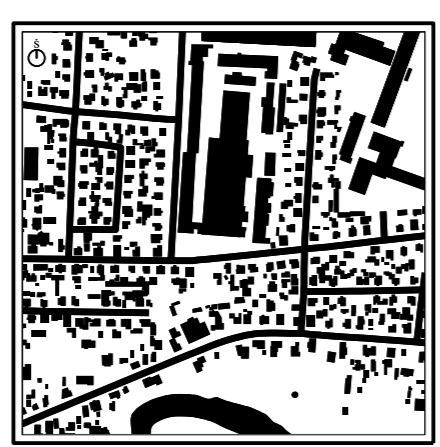
Žymuo	Pavadinimas	Kiekis
	Esami medžiai	10 vnt.
	Esamas vardinis ąžuolas (2021 m.)	1 vnt.
	Sodinamas šermukšnis kašmyrinis	5 vnt.
	Sodinamas klevas plaštakinis	6 vnt.
	Sodinamas šermukšnis paprastasis	4 vnt.
	Šalinami medžiai	2 vnt.
	Projektuojamos dekoratyvinių augalų grupės	2 vnt.

Skvero dangų sutartinis žymėjimas

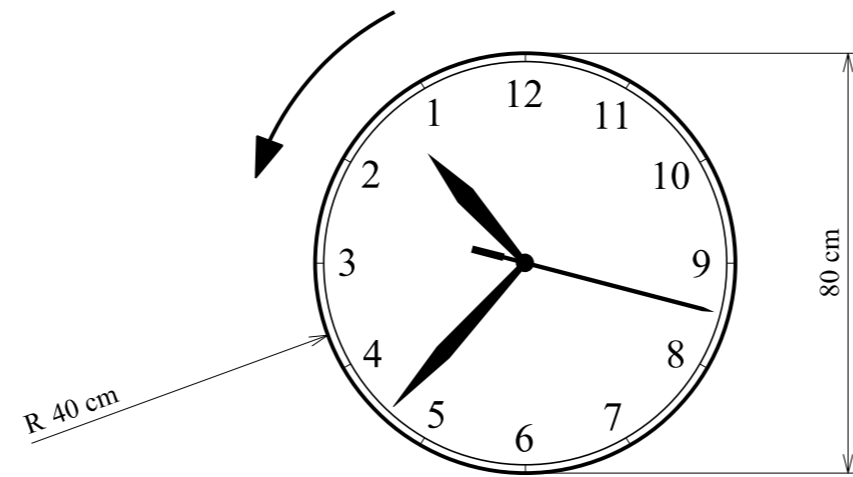
Žymuo	Pavadinimas	Plotas
	Projektuojamos trinkelės	823 m ²
	Dekoratyvinė gneiso akmens skalda	149 m ²
	Dekoratyviniai akmenys	11 m ²
	Projektuojama veja	620 m ²
	Projektuojama asfalto danga	176 m ²



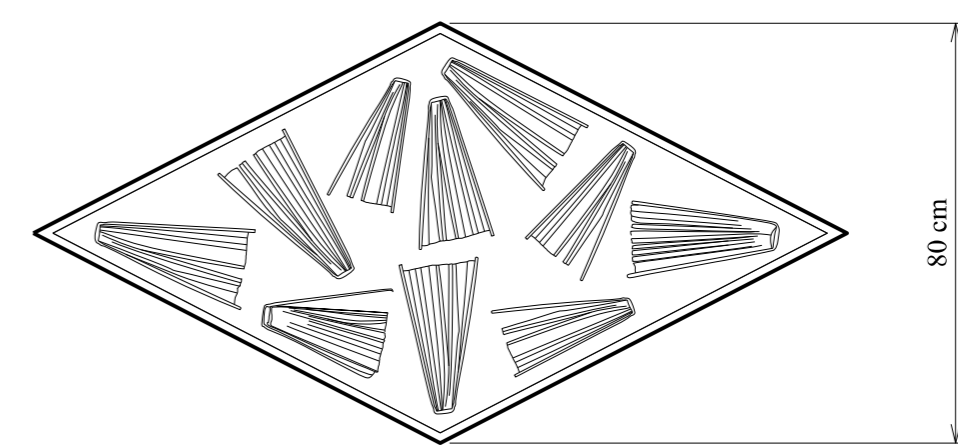
Skvero pjūvis B-B M 1:120



Dėžutės I vaizdas iš viršaus M 1:10



Dėžutės II vaizdas iš viršaus M 1:10



Dėžutės III vaizdas iš viršaus M 1:10



Skvero pjūvis A-A. Vaizdas nuo Šermukšnių g. pusės M 1:120