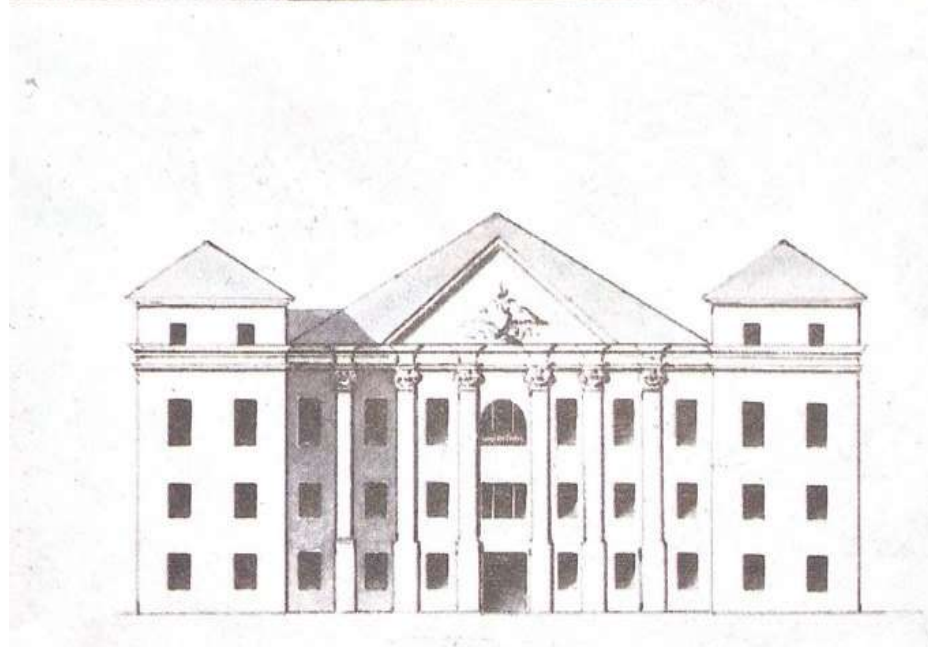
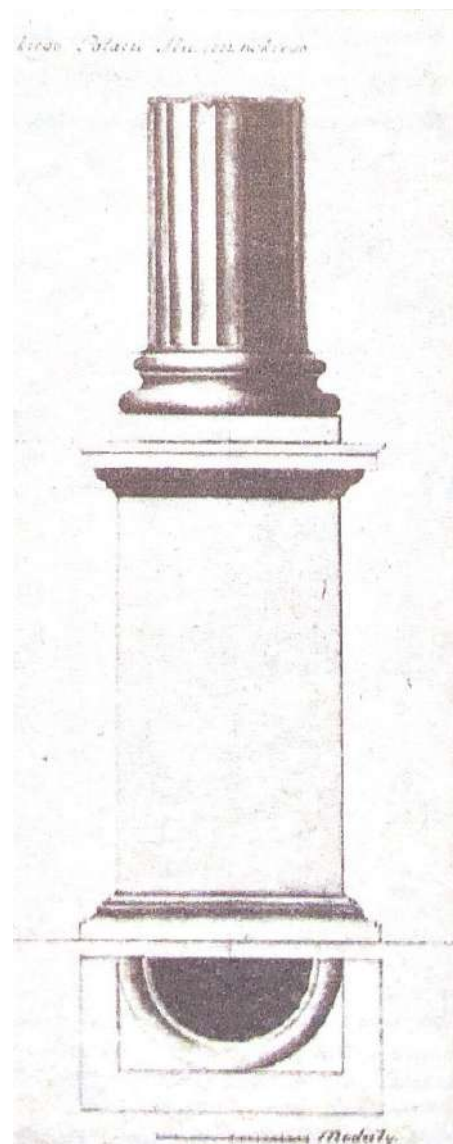
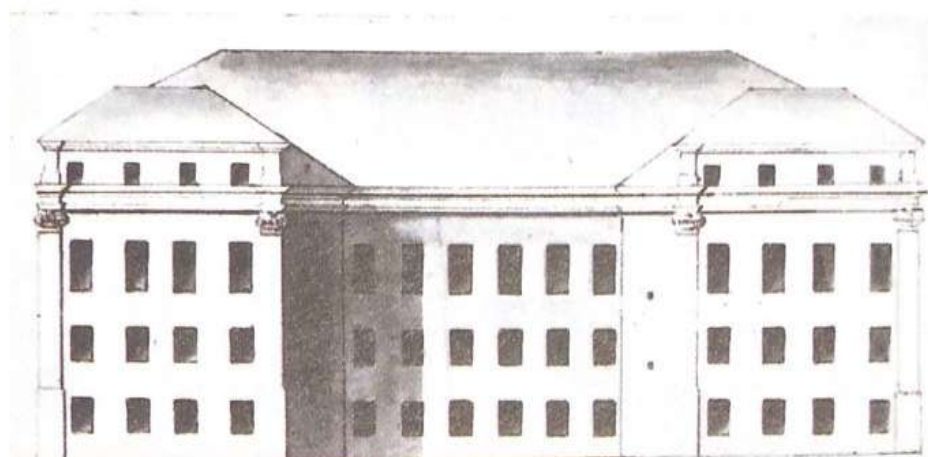
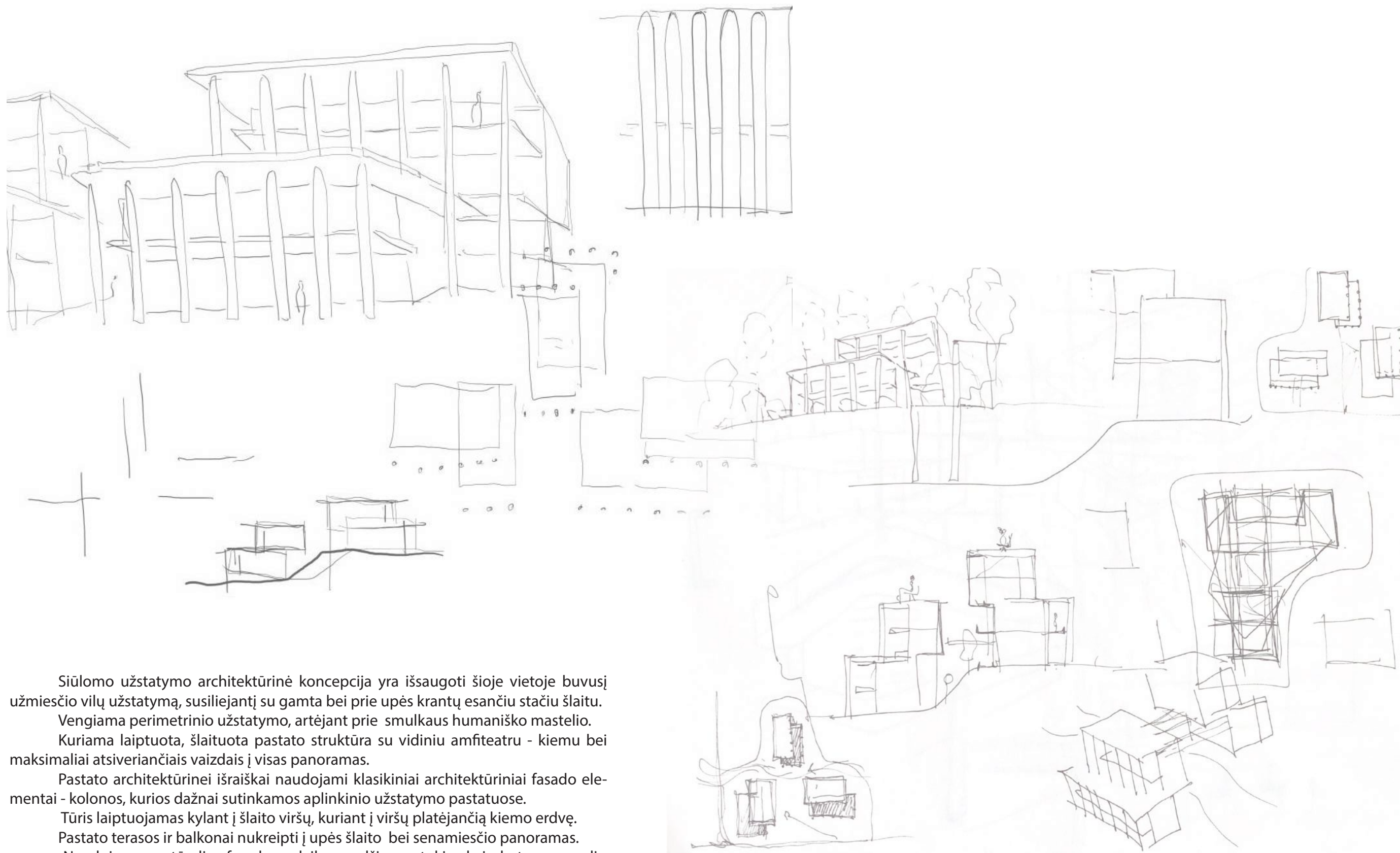




GYVENAMŲJŲ NAMŲ KOMPLEKSAS
KOŠČIUŠKOS G. 32 VILNIUS
arches



“ Skaidrūs Neries vandenys ir sakais kvepiantys Sapieginės miškai lėmė Antakalnio gamtos grožį, jaukumą ir ramybę, teikė visas sąlygas poilsiui ir nerūpestingam gyvenimui. O tai, kad šis priemiestis taip arti miesto, skatino didikus, stambesnius ir vidutiniuosius bajorus, žymesnius bažnyčios pareigūnus bei miesto patricijus statydintis Antakalnyje savo vasarvietes, vilas (‘lukiškes’) ir čia leisti poilsio dienas.” ištrauka iš “Dingęs Vilnius Vladas Drėma.



Siūlomo užstatymo architektūrinė koncepcija yra išsaugoti šioje vietoje buvusį užmiesčio vilų užstatymą, susiliejančią su gamta bei prie upės krantų esančiu stačiu šlaitu.

Vengiama perimetrinio užstatymo, artėjant prie smulkaus humaniško mastelio.

Kuriama laiptuota, šlaituota pastato struktūra su vidiniu amfiteatru - kiemu bei maksimaliai atsiveriančiais vaizdais į visas panoramas.

Pastato architektūrinei išraiškai naudojami klasikiniai architektūriniai fasado elementai - kolonos, kurios dažnai sutinkamos aplinkinio užstatymo pastatuose.

Tūris laiptuojamas kylant į šlaito viršų, kuriant į viršų plėtančią kiemo erdvę.

Pastato terasos ir balkonai nukreipti į upės šlaito bei senamiesčio panoramas.

Naudojamos natūralios fasadų apdailos medžiagos, tokios kaip betonas, medis, akmuo.

Komplekso želdinti stogai kertasi į esamą vietos šlaitą natūraliai pratęsdami apželdintas sklypo terasas.

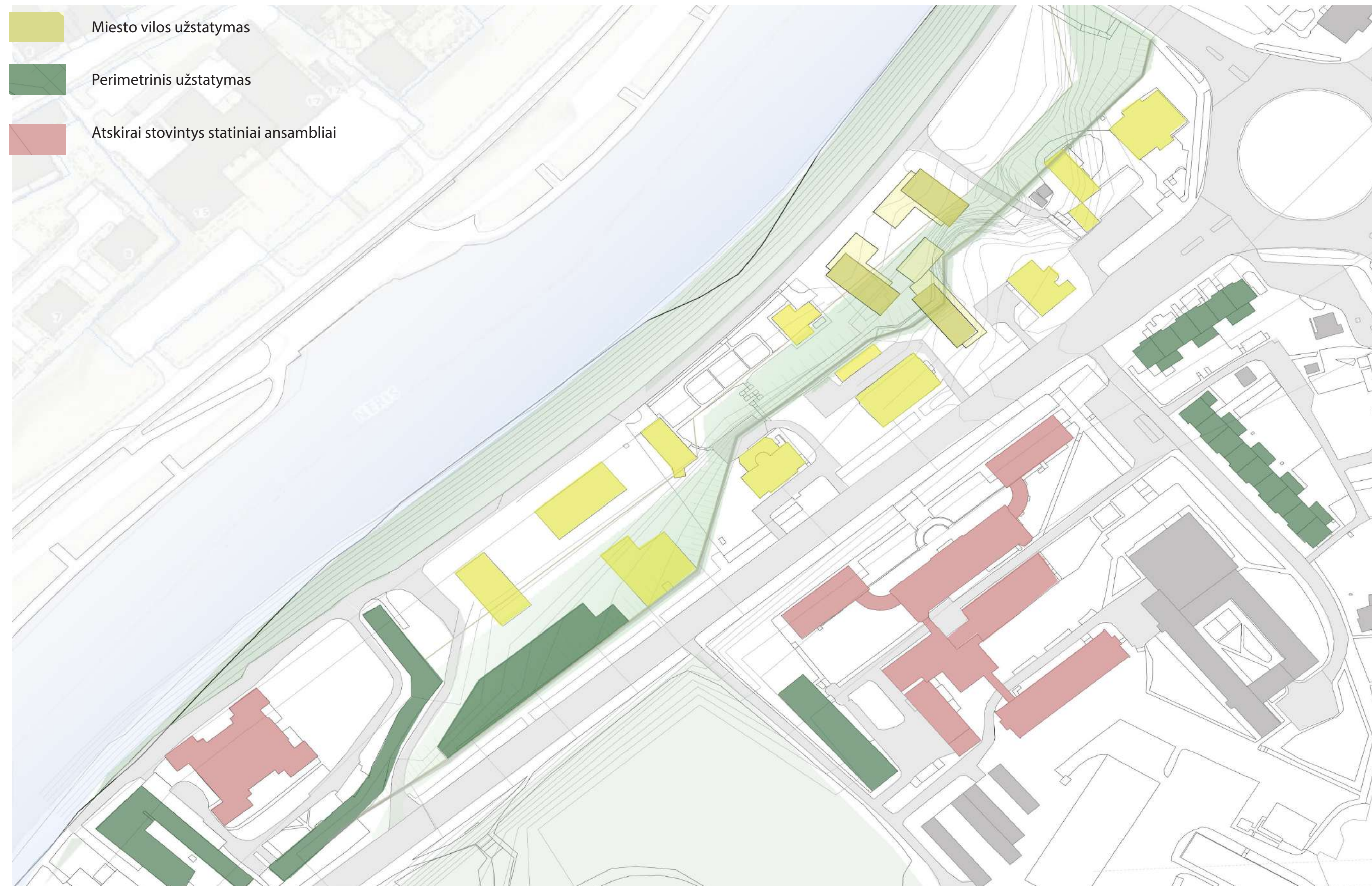


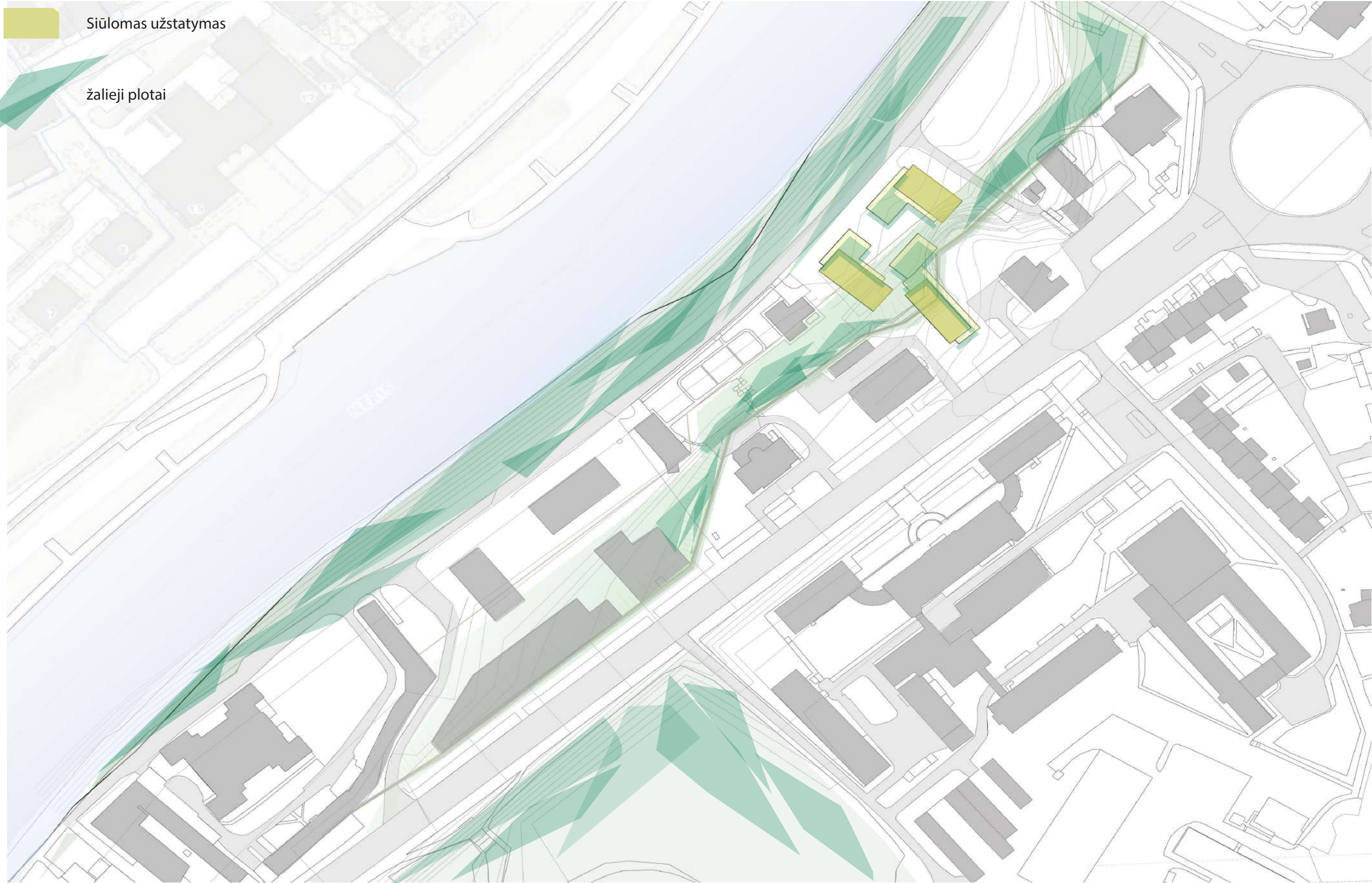




Siūlomas užstatymas

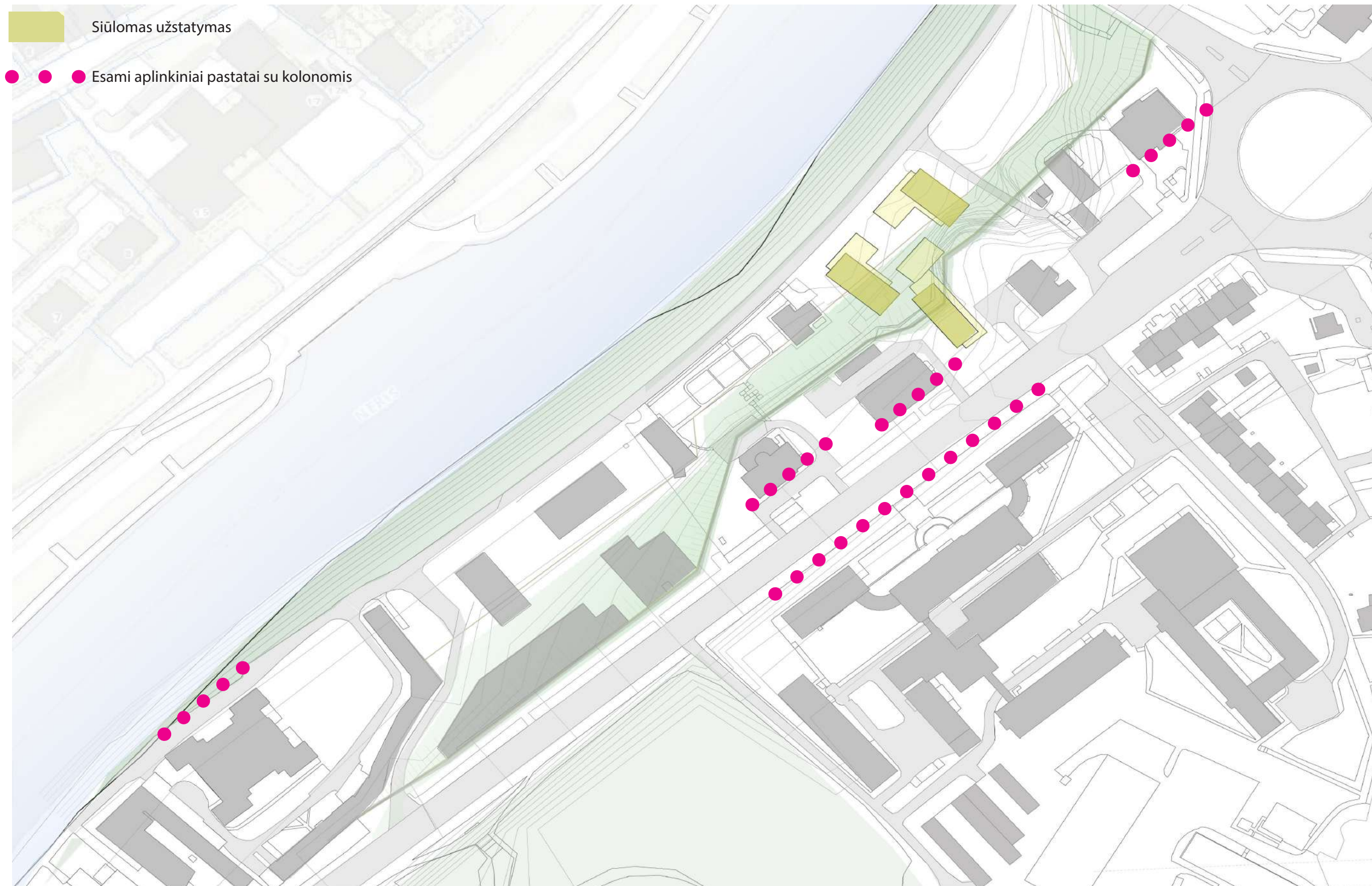


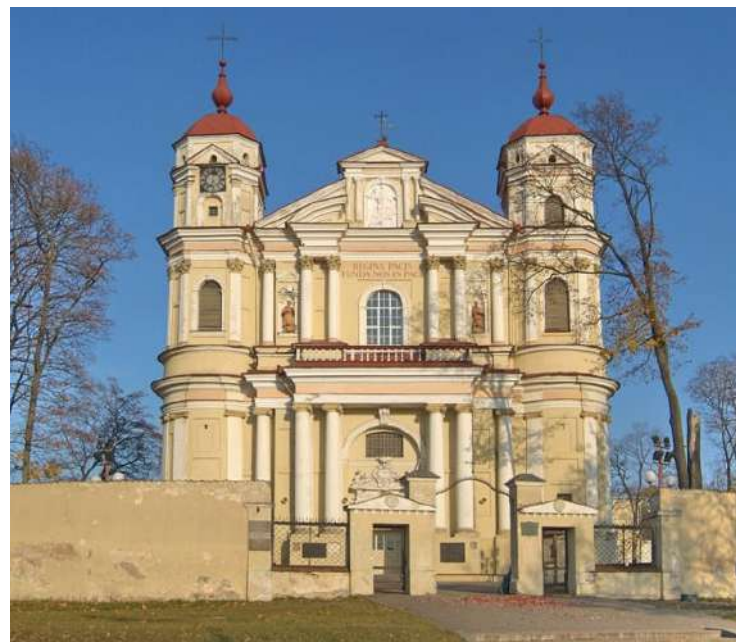




Siūlomas užstatymas

žalieji plotai

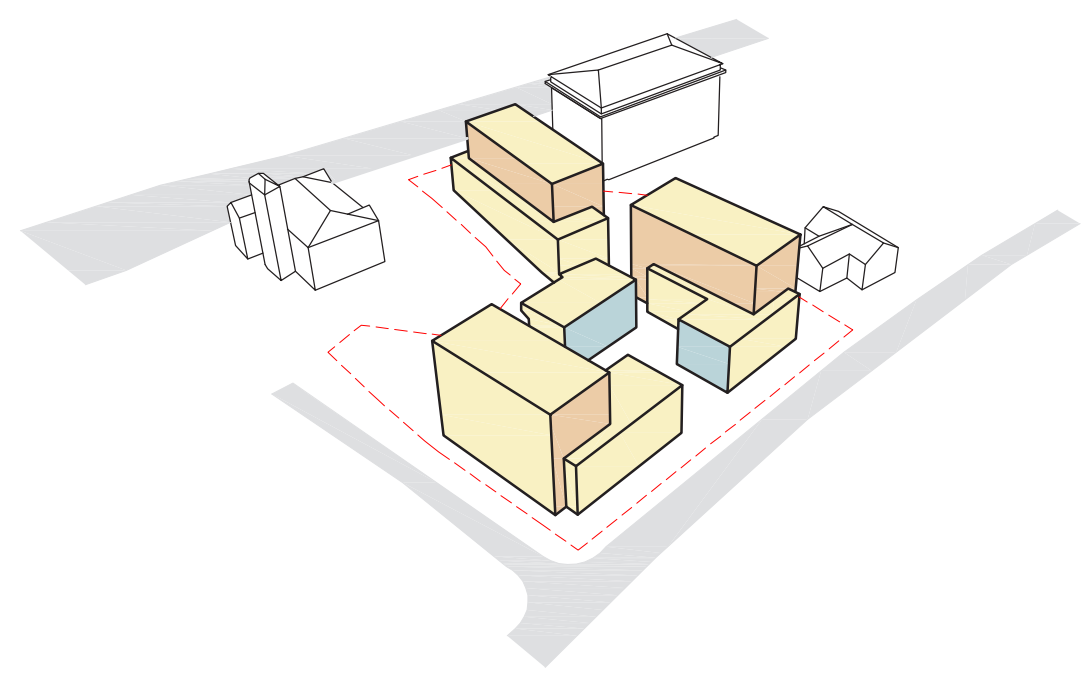
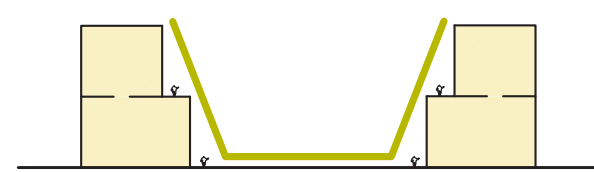
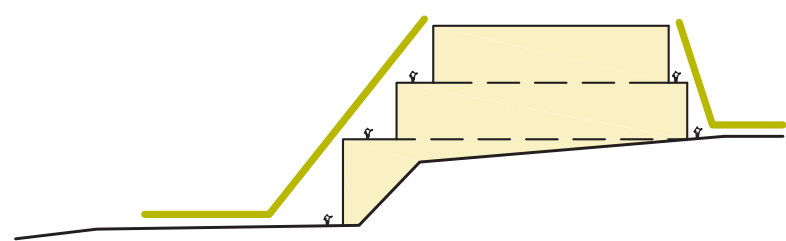
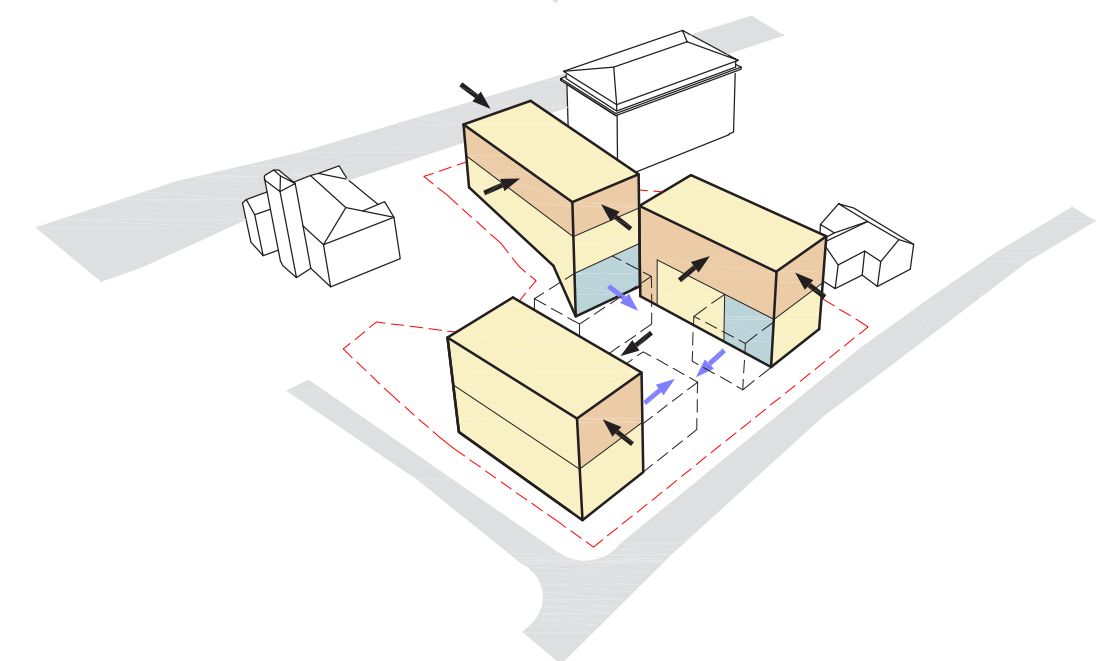
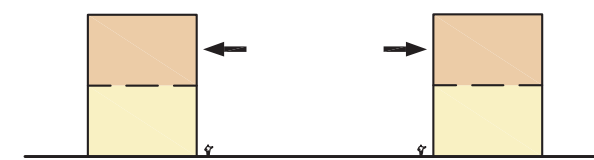
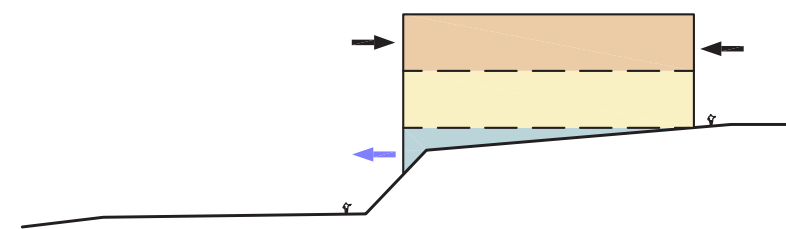
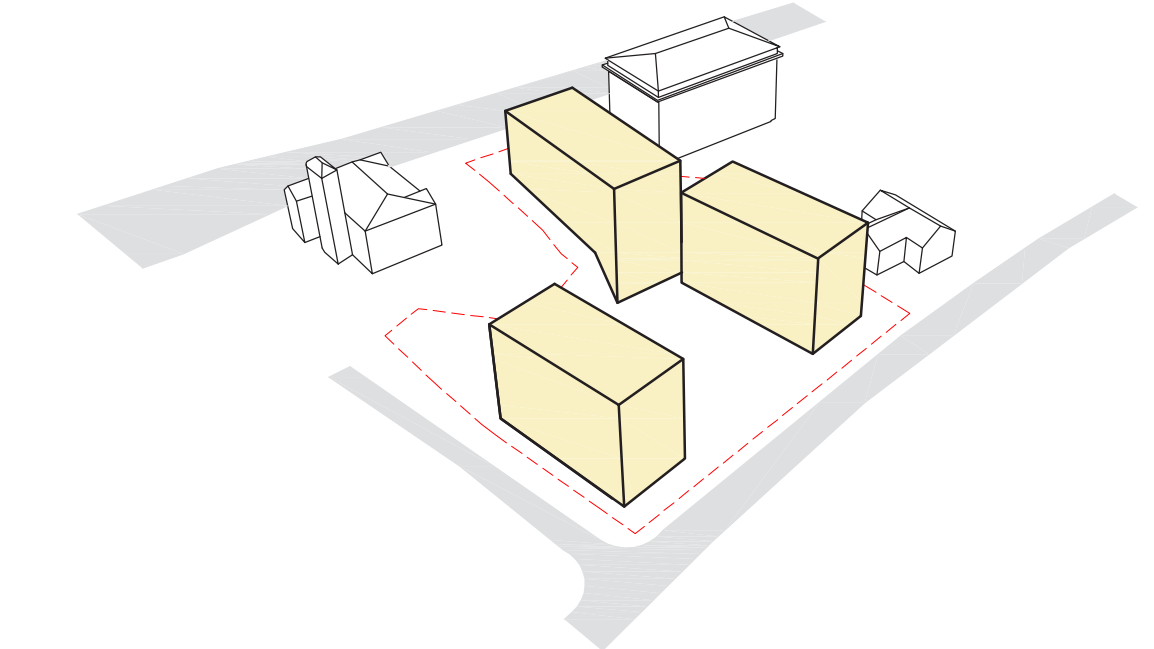
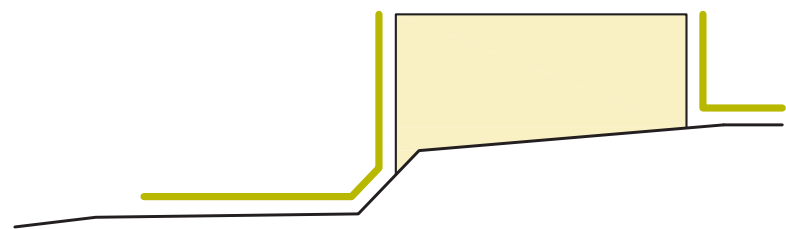




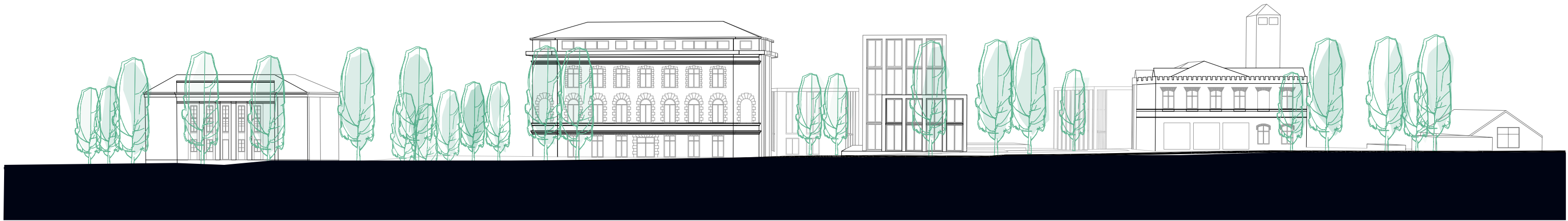


- Projektuojami pastatai
- Porjektuojamas sklypas
- Sklypų ribos
- 0.00 Konkretaus sklypo užstatymo int.

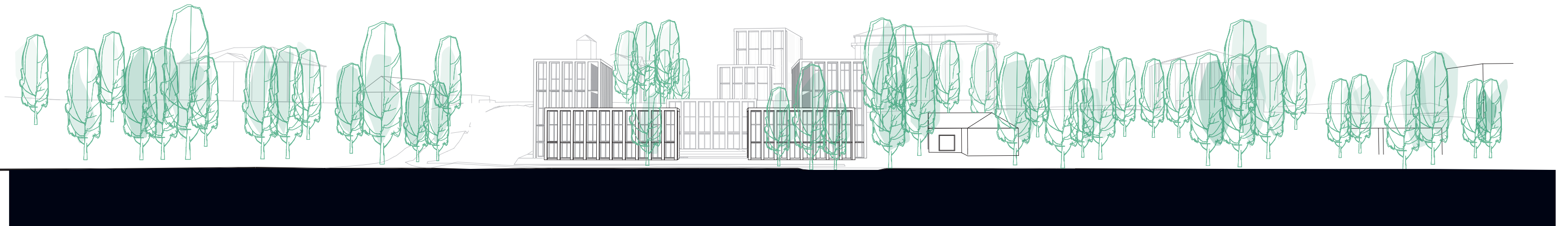




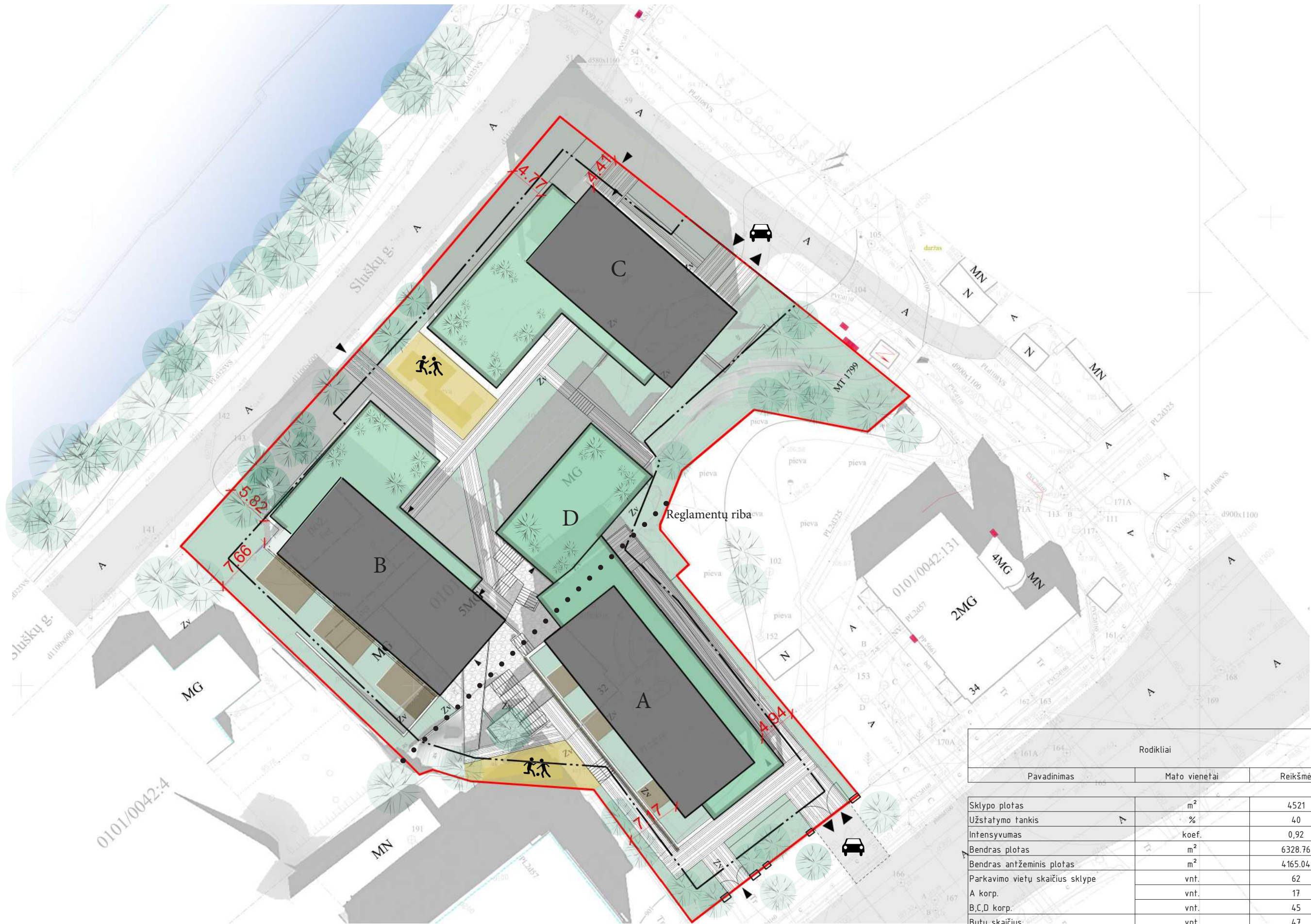




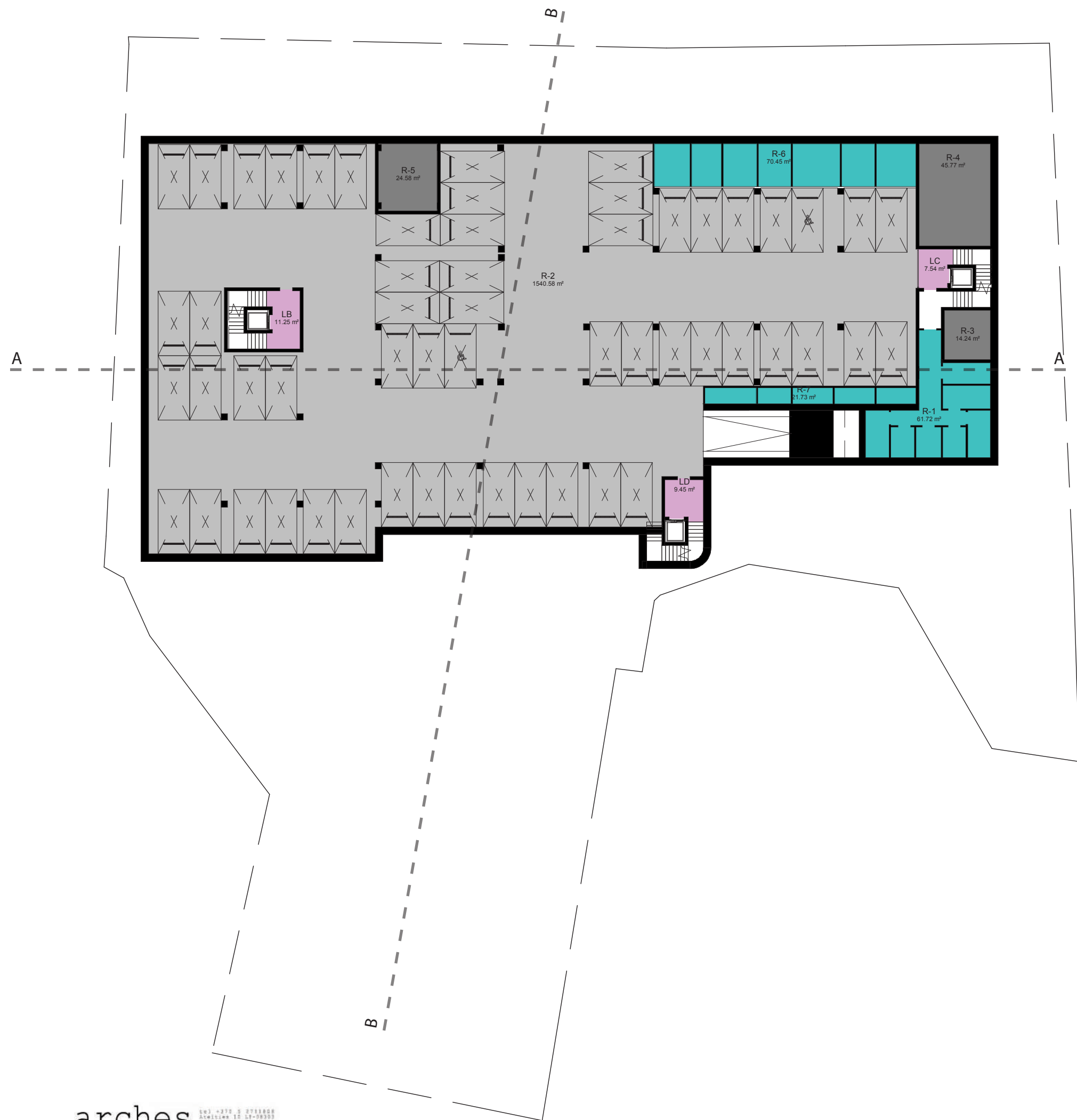
KOSCIUSZKOS G. IŠKLOTINĖ



SLUŠKŲ G. IŠKLOTINĖ



Rodikliai		
Pavadinimas	Matavimo vienetai	Reikšmė
Sklypo plotas	m ²	4521
Užstatymo tankis	%	40
Intensyvumas	koef.	0,92
Bendras plotas	m ²	6328,76
Bendras antžeminis plotas	m ²	4165,04
Parkavimo vietų skaičius sklype	vnt.	62
A korp.	vnt.	17
B,C,D korp.	vnt.	45
Butų skaičius	vnt.	47
A korp.	vnt.	13
B korp.	vnt.	16
C korp.	vnt.	16
D korp.	vnt.	2
Studijos	vnt.	2



Rūsio planas (B-C-D korp.)				
Numeris	Pavadinimas	Plotas	Aukštās	Korpusas

R-1	Dviračių saugyklos	61.72 m ²	R	B-C-D
R-6	Dviračių saugyklos	70.45 m ²	R	R
R-7	Dviračių saugyklos	21.73 m ²	R	R
R-2	Parkingas (56 aut.)	1540.58 m ²	R	B-C-D
R-3	Techninės patalpos	14.24 m ²	R	B-C-D
R-4	Techninės patalpos	45.77 m ²	R	B-C-D
R-5	Techninės patalpos	24.58 m ²	R	B-C-D

1779.07 m²



1A eksplikacija (B korp.)

Numeris	Pavadinimas	Plotas	Aukštas	Korpusas
BB	Bendro naudojimo pat.	15.24 m ²	B.1	B
B1-1	Buŕas	64.21 m ²	B.1	B
B1-2	Buŕas	72.13 m ²	B.1	B
B1-3	Buŕas	80.72 m ²	B.1	B
B1-4	Buŕas	102.16 m ²	B.1	B
		334.46 m ²		

1A eksplikacija (C korp.)

Numeris	Pavadinimas	Plotas	Aukštas	Korpusas
CB	Bendro naudojimo pat.	21.84 m ²	C.1	C
C1-1	Buŕas	68.20 m ²	C.1	C
C1-2	Buŕas	39.72 m ²	C.1	C
C1-3	Buŕas	76.78 m ²	C.1	C
C1-4	Buŕas	44.44 m ²	C.1	C
C1-5	Buŕas	49.91 m ²	C.1	C
		300.89 m ²		

Cok. aukšto eksplikacija (D korp.)

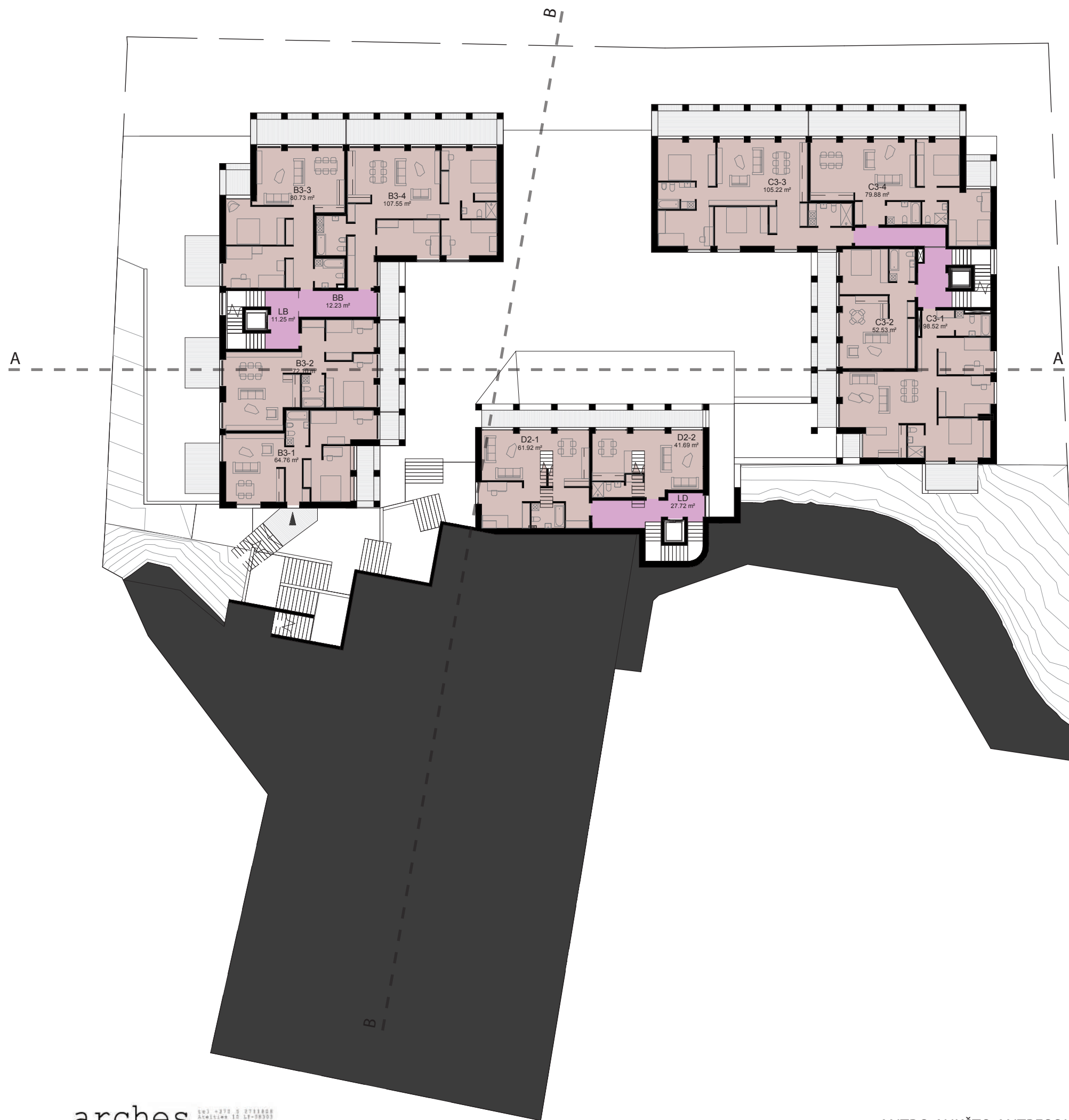
Numeris	Pavadinimas	Plotas	Aukštas	Korpusas
DS	Dviračių saugyklos	112.40 m ²	Dcok	D
		112.40 m ²		



2A eksplikacija (B korp.)				
Numeris	Pavadinimas	Plotas	Aukštas	Korpusas
BB	Bendro naudojimo pat.	12.23 m ²	B.2	B
B2-1	Butas	64.73 m ²	B.2	B
B2-2	Butas	72.14 m ²	B.2	B
B2-3	Butas	80.73 m ²	B.2	B
B2-4	Butas	107.55 m ²	B.2	B
		337.38 m ²		

2A eksplikacija (C korp.)				
Numeris	Pavadinimas	Plotas	Aukštas	Korpusas
CB	Bendro naudojimo pat.	10.41 m ²	C.2	C
C2-1	Butas	98.74 m ²	C.2	C
C2-2	Butas	52.53 m ²	C.2	C
C2-3	Butas	105.22 m ²	C.2	C
C2-4	Butas	79.91 m ²	C.2	C
		346.79 m ²		

1A eksplikacija (D korp.)				
Numeris	Pavadinimas	Plotas	Aukštas	Korpusas
D1-1	Studija	45.66 m ²	D1	D
D1-2	Studija	57.80 m ²	D1	D
		103.46 m ²		



3A eksplikacija (B korp.)

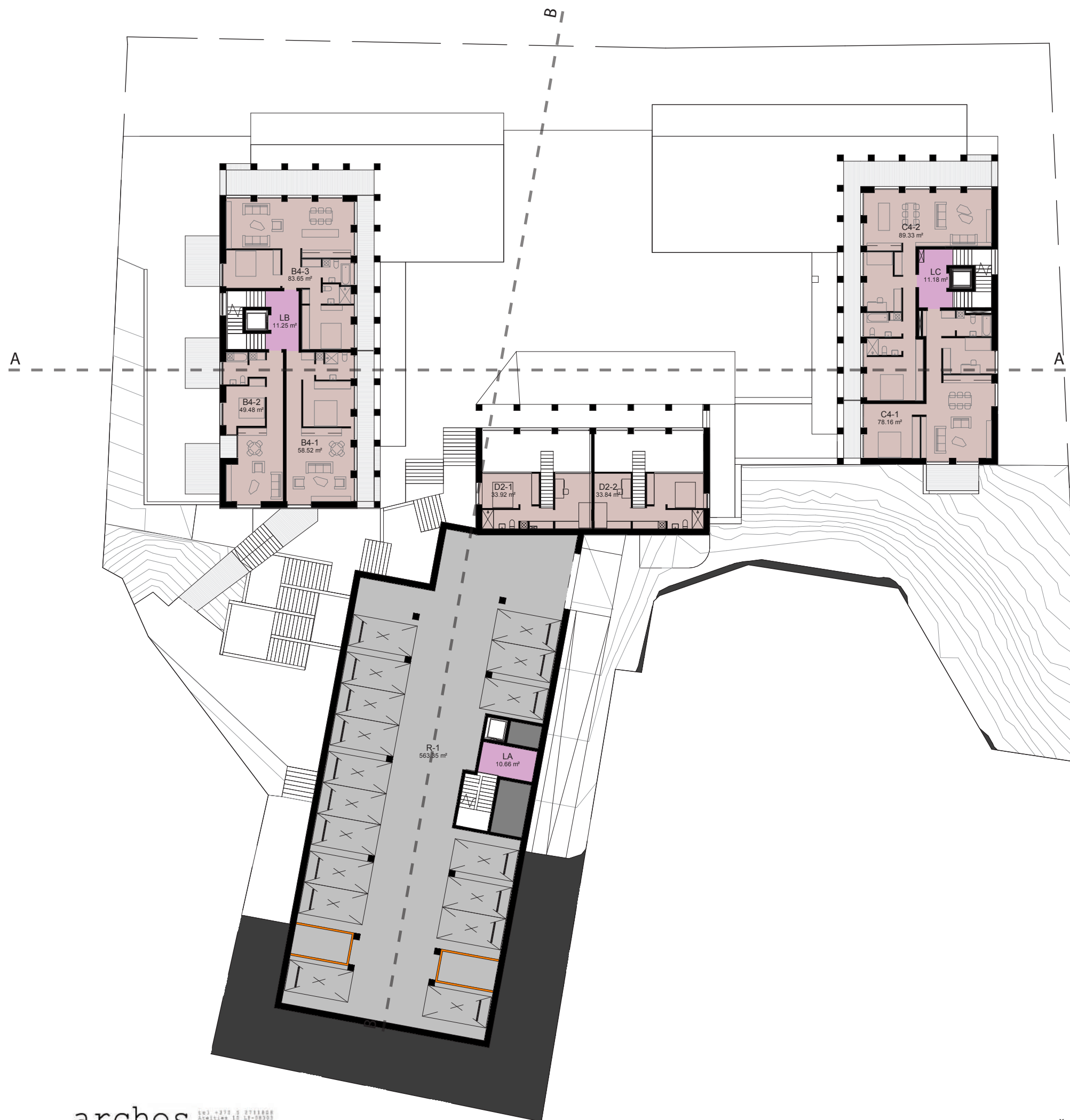
Numeris	Pavadinimas	Plotas	Aukštas	Korpusas
BB	Bendro naudojimo pat.	12.23 m ²	B.3	B
B3-1	Butas	64.76 m ²	B.3	B
B3-2	Butas	72.10 m ²	B.3	B
B3-3	Butas	80.73 m ²	B.3	B
B3-4	Butas	107.55 m ²	B.3	B
		337.36 m ²		

3A eksplikacija (C korp.)

Numeris	Pavadinimas	Plotas	Aukštas	Korpusas
CB	Bendro naudojimo pat.	10.41 m ²	C.3	C
C3-1	Butas	98.52 m ²	C.3	C
C3-2	Butas	52.53 m ²	C.3	C
C3-3	Butas	105.22 m ²	C.3	C
C3-4	Butas	79.88 m ²	C.3	C
		346.56 m ²		

2A eksplikacija (D korp.)

Numeris	Pavadinimas	Plotas	Aukštas	Korpusas
D2-1	Butas	61.92 m ²	D2	D
D2-2	Butas	41.69 m ²	D2	D
		103.61 m ²		



4A eksplikacija (B korp.)

Numeris	Pavadinimas	Plotas	Aukštis	Korpusas
B4-1	Butas	58.52 m ²	B.4	B
B4-2	Butas	49.48 m ²	B.4	B
B4-3	Butas	83.65 m ²	B.4	B
		191.65 m ²		

4A eksplikacija (C korp.)

Numeris	Pavadinimas	Plotas	Aukštis	Korpusas
C4-1	Butas	78.16 m ²	C.4	C
C4-2	Butas	89.33 m ²	C.4	C
		167.49 m ²		

2A antresolės eksplikacija (D korp.)

Numeris	Pavadinimas	Plotas	Aukštis	Korpusas
D2-1	Butas	33.92 m ²	D3	D
D2-2	Butas	33.84 m ²	D3	D
		67.76 m ²		

-1A eksplikacija (A korp.)

Numeris	Pavadinimas	Plotas	Aukštis	Korpusas
R-1	Parkingas (17 aut.)	563.35 m ²	A.-1	A
R-2	Techninės patalpos	4.38 m ²	A.-1	A
R-3	Techninės patalpos	10.53 m ²	A.-1	A
		578.26 m ²		



5A eksplikacija (B korp.)				
Numeris	Pavadinimas	Plotas	Aukštas	Korpusas

B5-1	Butas	58.52 m ²	B.5	B
B5-2	Butas	52.01 m ²	B.5	B
B5-3	Butas	83.65 m ²	B.5	B
		194.18 m ²		

5A eksplikacija (C korp.)				
Numeris	Pavadinimas	Plotas	Aukštas	Korpusas

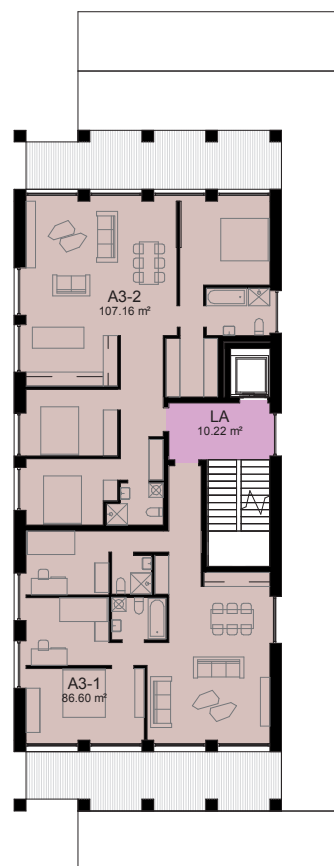
C5-1	Butas	78.14 m ²	C.5	C
C5-2	Butas	89.49 m ²	C.5	C
		167.63 m ²		

1A eksplikacija (A korp.)				
Numeris	Pavadinimas	Plotas	Aukštas	Korpusas

BA	Holas	32.25 m ²	A1	A
A1-1	Butas	67.80 m ²	A1	A
A1-2	Butas	53.28 m ²	A1	A
A1-3	Butas	62.33 m ²	A1	A
A1-4	Butas	94.39 m ²	A1	A
		310.04 m ²		



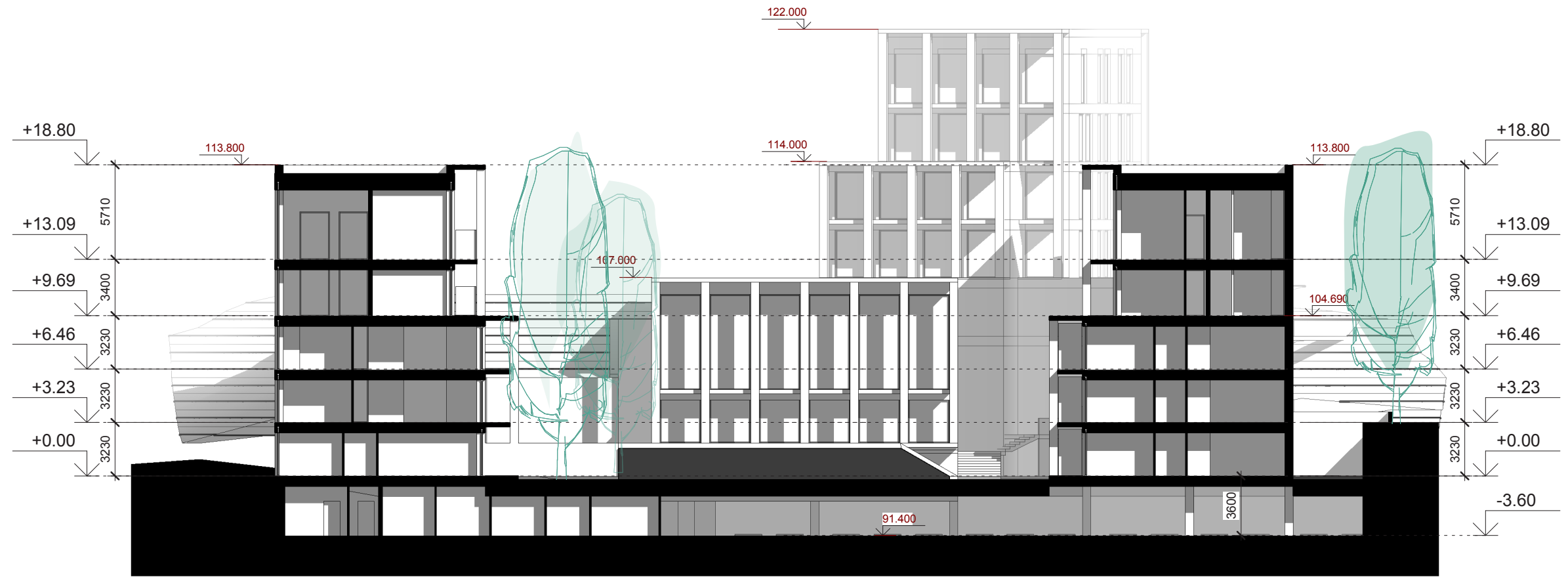
2A eksplikacija (A korp.)				
Numeris	Pavadinimas	Plotas	Aukštas	Korpusas
A2-1	Butas	93.90 m ²	A2	A
A2-2	Butas	54.91 m ²	A2	A
A2-3	Butas	62.33 m ²	A2	A
A2-4	Butas	97.28 m ²	A2	A
		308.43 m ²		



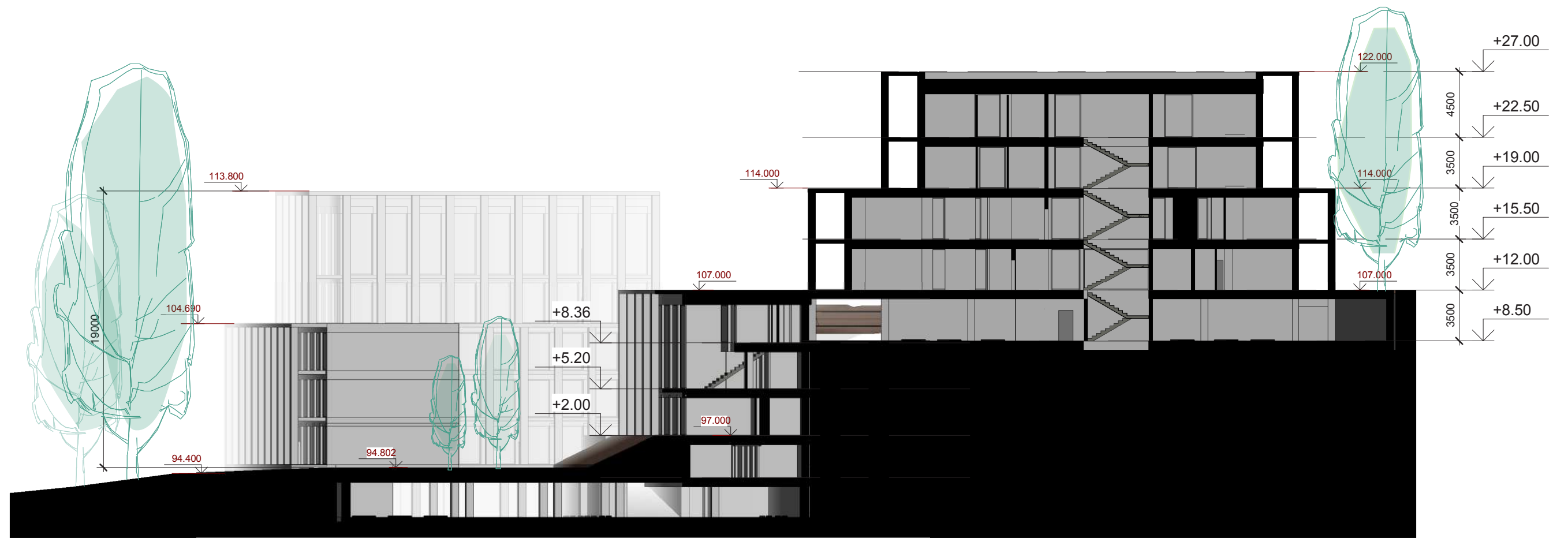
3A eksplikacija (A korp.)				
Numeris	Pavadinimas	Plotas	Aukštas	Korpusas
A3-1	Butas	86.60 m ²	A3	A
A3-2	Butas	107.16 m ²	A3	A
		193.76 m ²		



4A eksplikacija (A korp.)				
Numeris	Pavadinimas	Plotas	Aukštas	Korpusas
A4-1	Butas	86.60 m ²	A4	A
A4-2	Butas	107.78 m ²	A4	A
		194.38 m ²		



PJŪVIS AA



PJŪVIS BB







PASTATO "KEVALAS" DENGIAMAS
KALKAKMENIU



PASTATO KOLONOS IR RĖMAS
- BETONAS



PASTATO SIENOS, ESANČIOS UŽ KOLONŲ,
DENGIAMOS MEDŽIO LENTOMIS



Rodikliai		
Pavadinimas	Mažo vnt.	Reikšmė
Sklypo plotas	m ²	4521
Užstatymo tankis	%	40
Intensyvumas	koef.	0,91
Bendras plotas	m ²	6462.24
Bendras antžeminis plotas	m ²	4112.61
Parkavimo vietų skaičius sklype	vnt.	73
Butų plotas	m ²	3787.77
Butų skaičius	vnt.	49
A korpuse	vnt.	12
B korpuse	vnt.	18
C korpuse	vnt.	17
D korpuse	vnt.	2
Studijų plotas	m ²	103.46
Studijų skaičius	vnt.	2

Plotai		
Pavadinimas	Naudojamas ploto koef.	Plotas
Bendro naudojimo	1	114.60
Butai	1	3787.77
Dviračių saugyklos	0.95	106.78
Dviračių saugyklos -1	0.95	146.21
Parkingai -1	1	2103.93
Studijos	1	103.46
Techninės ir pagalbinės patalpos -1	1	99.49
		6462.24

Bendras antžeminis	
Pavadinimas	Plotas
Bendro naudojimo	114.60
Butai	3787.77
Dviračių saugyklos	106.78
Studijos	103.46
	4112.61

Laiptinių aikštelės	
Pavadinimas	Plotas
Laiptinės	279.32 m ²
	279.32 m ²

Plotai		
Pavadinimas	Naudojamas ploto koef.	Plotas
Bendro naudojimo	1	114.60
Butai	1	3787.77
Dviračių saugyklos	0.95	106.78
Dviračių saugyklos -1	0.95	146.21
Parkingai -1	1	2103.93
Studijos	1	103.46
Techninės ir pagalbinės patalpos -1	1	99.49
		6462.24

Bendras antžeminis	
Pavadinimas	Plotas
Bendro naudojimo	114.60
Butai	3787.77
Dviračių saugyklos	106.78
Studijos	103.46
	4112.61

Laiptinių aikštelės	
Pavadinimas	Plotas
Laiptinės	279.32 m ²
	279.32 m ²

arches

architektūros estetikos studija

Ateities g. 10, LT-08303 Vilnius

www.arches.lt