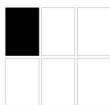


Vytauto gatvės išklotinė

Vytauto gatvėje viešas vėgrosis eksterjeras gyvenamųjų teritorijų užstatymui su mažiausiais pastatais prie gatvės. Siekiant sukurti vizualinį ryšį su etera ir sąjunginį viešas erdves, kultūros centro kompleksas skaidomas į atskirus pastatus. Projektuojami funkciniai / erkiniai ryšiai tarp naujai formuojamų lauko erdvių. Projektuojami nesudėtingi pastatų šalia gatvės savo masteliai ir architektūrinė forma užbogiama bidingą gatvės užstatymo šilumą.





situacija mieste

Kultūros centro pastatas yra Trakų senamiestyje, vakarinėje pusiasalio dalyje. Šilgijos priklauso Trakų istorinio nacionalinio parko teritorijai. Vijauro gatvė atlieka pagrindines 60 numeris. Šilgijos ribojasi su istoriškų ežerų.



Kultūros centras

esamos viešos erdvės mieste

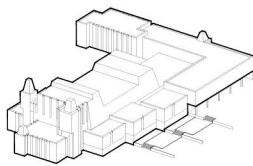
Trakuose šiuo metu pagrindiniai lankytąjį, turistų srautai sukasi apie Trakų salos pilį ir salos prieigas. Ten ir išvystytos pagrindinės viešosios zonos, suformuoti pagrindiniai pėsčiųjų / dviračių takai. Pienokurinė Trakų miesto dalis nėra įgijusi įprastai žmonių / dviračių traukiantis sistemę. Šiame mieste ypačje esančios viešosios erdvės nėra funkcionali ir patrauklios lankytojams.



Kultūros centras

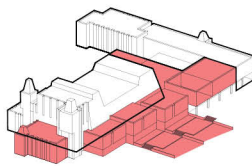
viešųjų erdvių jungtys

Pusiasalio pakrantėmis yra apsaugotas šaltosios juostomis, pėsčiųjų takais. Esamos išvystytos pusiasalio rėlytos nėra išnaudotos rekreacijoje. Žaliųjų erdvių ir takų sistema yra pastebima ir chaotiška, nesąjungta į bendrą sistemą. Šaltosios juostų erdvės ir pėsčiųjų takų tinklų centrinėje, vakarinėje ir pietinėje pusiasalio dalyje esančios viešosios erdvės tapę ženkliu prileidžiančiomis ir tuo pačiu patraukiamomis.



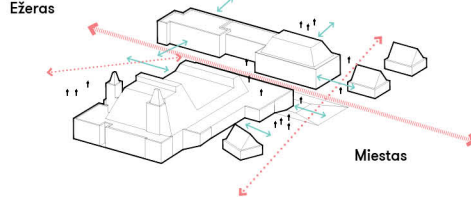
esama pastato struktūra

Kultūros centro teritorija išorės perimetru dalinai uždara, stichikiško plano ir užtatymo struktūra. Teritorijos užtatymas nėra būdingas Trakams, pastatas nuo gatvės atstatomas apie 10 metrų. Pagrindinė pastato šalis yra šalis, visi kiti korpusai lygi ir pritaikyti šalis šalis šalis. Pastatas suprojektuotas atskirai, į esančių rėlytų yra nerasuojamas.



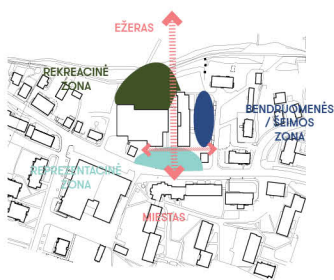
problematika ir siūlymai

Kultūros centro pastatas yra gremėdiškas ir ne mastelėje. Nuo gatvės neturi ryšio su istoriškų ežerų ir pakrantės prieigomis. Nėra suformuotos gatvės užtatymo, perimetras. Esančios viešosios erdvės nėra funkcionali, nelivytas prieigas prie pastato. Nugaros nuo Vijauro gatvės esančios prietaisai, kuko terosa ir šilgijos centro pastato dalį, atstatyti ryšius su ežerų, galima būtų tarpusavyje sujungti skirtingo interaktyvumo ir pasirodys lauko erdvės. Atstatyti viešos formuotų gatvės užtatymo perimetrą.



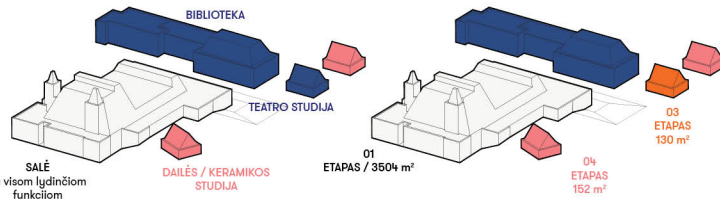
Ežeras

Miestas



sklype esančių viešųjų erdvių schema

Atskirai į numatomas pėsčiųjų srautus ir naujai formuojamas vizualines rėlytas tarp atskirų pastatų dalyje šiuo projektuo sklype kuriamos naujos viešosios erdvės. Visos šios zonos projektuojamos skirtingo interaktyvumo ir pasirodys. Ties įėjimu į salis ir bibliotekos korpuso planuojama reprezentacinė erdvė, ežero pusėje - rekreacinė erdvė, šilgijos šilgijos pusėje - bendrikomens / šeimos erdvė. Visos šios zonos sujungiamos tiek vizualiniais, tiek funkciniais ryšiais - prajimais, pėsčiųjų takais.

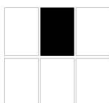


funkcinė schema

Visos naujai projektuojamo komplekso funkcijos yra glaudžiai susijusios tarpusavyje, tuo pačiu atskleidžia kultūros centro korpusai gali veikti nepriklausomai. Vidinės erdvės betarpiškai sujungtos su lauko erdvėmis. Klasikė (amfiteatro tipo) salė pritaikoma koncertams, teatrui, bei kino parodomoms.

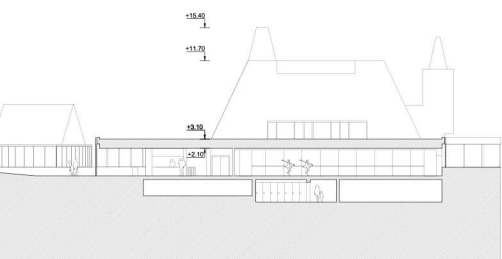
etapiškumas

Mūsų projektu numatoma išskirti 3 pagrindinius statybos etapus: 1 etapas - kultūros centro korpusas su prieigomis nuo Vijauro gatvės; 2 etapas - bibliotekos korpusas; 3 etapas - edukaciniai pastatai.

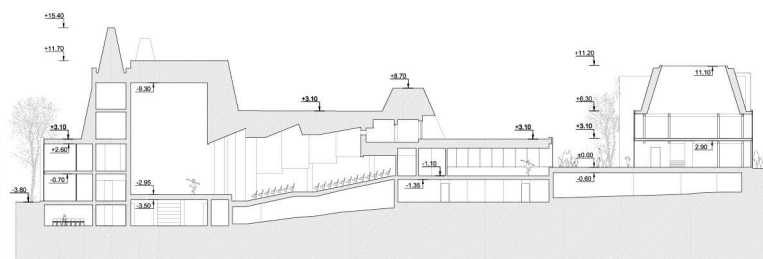




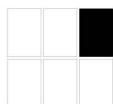
Sklypa plans M 1:500 01 kultūros rūmai / 02 biblioteka / 03 teatro studija / 04 daiļās keramikas studija / 05 info centras



Pjūvis B-B M 1:200



Pjūvis A-A M 1:200





Rytinis / Vytauto gatvės fasadas

Suskaidžius stori | atskirus funkcinius blokus, formuojamas ryšys nuo Vytauto gatvės su Totoriškių ežerą. Tarp šių pastatų atsiranda naujas viešasis erdvės įgimimo specifinis identitetas. Ties įėjimu | kultūros rėmus - reprezentacinė zona. Šiuartinėje sklypo dalyje ties biblioteka įsikūrus šeimos / bendruomenės aikštė. Prie ežero - rekreacinė / renginių erdvė.

RŪSIO AUKŠTO PLANAS

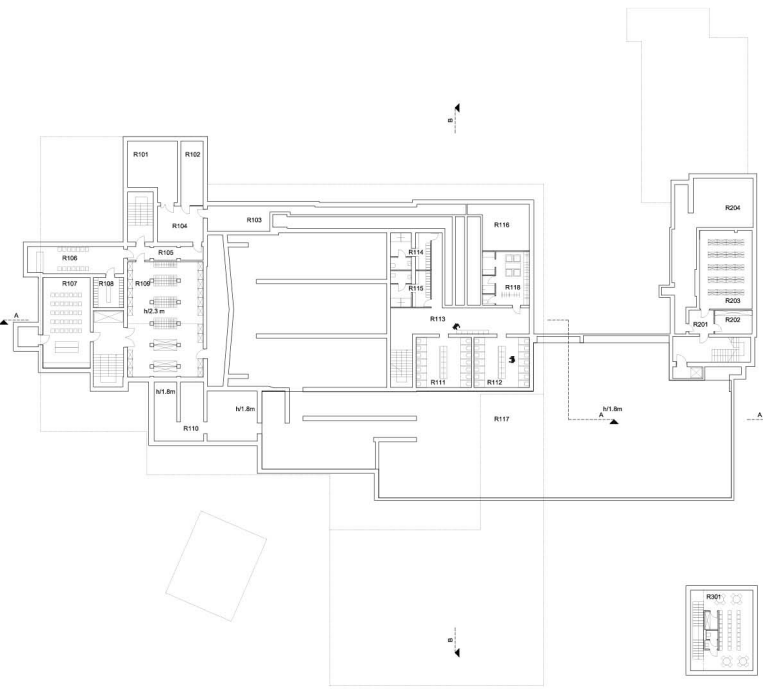
- L_pagrindinės patalpos
- L_R101 techn. patalpa 32 m²
- L_R102 techn. patalpa 18 m²
- L_R103 techn. patalpa 50 m²
- L_R104 techn. patalpa 20 m²
- L_R105 sandėliava 13 m²
- L_R106 muzikos studija 31 m²
- L_R107 muzikos studija, apšvieta 54 m²
- L_R108 gyvenamasis patalpa 11 m²
- L_R109 lauko sėdynė 102 m²
- L_R110 techn. patalpa 56 m²
- L_R111 von 35 m²
- L_R112 von 35 m²
- L_R113 von 55 m²
- L_R114 von 35 m²
- L_R115 von 35 m²
- L_R116 von 35 m²
- L_R117 von 35 m²
- L_R118 von 35 m²
- L_R119 von 35 m²
- L_R120 von 35 m²
- L_R121 von 35 m²
- L_R122 von 35 m²
- L_R123 von 35 m²
- L_R124 von 35 m²
- L_R125 von 35 m²
- L_R126 von 35 m²
- L_R127 von 35 m²
- L_R128 von 35 m²
- L_R129 von 35 m²
- L_R130 von 35 m²
- L_R131 von 35 m²
- L_R132 von 35 m²
- L_R133 von 35 m²
- L_R134 von 35 m²
- L_R135 von 35 m²
- L_R136 von 35 m²
- L_R137 von 35 m²
- L_R138 von 35 m²
- L_R139 von 35 m²
- L_R140 von 35 m²
- L_R141 von 35 m²
- L_R142 von 35 m²
- L_R143 von 35 m²
- L_R144 von 35 m²
- L_R145 von 35 m²
- L_R146 von 35 m²
- L_R147 von 35 m²
- L_R148 von 35 m²
- L_R149 von 35 m²
- L_R150 von 35 m²
- L_R151 von 35 m²
- L_R152 von 35 m²
- L_R153 von 35 m²
- L_R154 von 35 m²
- L_R155 von 35 m²
- L_R156 von 35 m²
- L_R157 von 35 m²
- L_R158 von 35 m²
- L_R159 von 35 m²
- L_R160 von 35 m²
- L_R161 von 35 m²
- L_R162 von 35 m²
- L_R163 von 35 m²
- L_R164 von 35 m²
- L_R165 von 35 m²
- L_R166 von 35 m²
- L_R167 von 35 m²
- L_R168 von 35 m²
- L_R169 von 35 m²
- L_R170 von 35 m²
- L_R171 von 35 m²
- L_R172 von 35 m²
- L_R173 von 35 m²
- L_R174 von 35 m²
- L_R175 von 35 m²
- L_R176 von 35 m²
- L_R177 von 35 m²
- L_R178 von 35 m²
- L_R179 von 35 m²
- L_R180 von 35 m²
- L_R181 von 35 m²
- L_R182 von 35 m²
- L_R183 von 35 m²
- L_R184 von 35 m²
- L_R185 von 35 m²
- L_R186 von 35 m²
- L_R187 von 35 m²
- L_R188 von 35 m²
- L_R189 von 35 m²
- L_R190 von 35 m²
- L_R191 von 35 m²
- L_R192 von 35 m²
- L_R193 von 35 m²
- L_R194 von 35 m²
- L_R195 von 35 m²
- L_R196 von 35 m²
- L_R197 von 35 m²
- L_R198 von 35 m²
- L_R199 von 35 m²
- L_R200 von 35 m²
- L_R201 von 35 m²
- L_R202 von 35 m²
- L_R203 von 35 m²
- L_R204 von 35 m²
- L_R205 von 35 m²
- L_R206 von 35 m²
- L_R207 von 35 m²
- L_R208 von 35 m²
- L_R209 von 35 m²
- L_R210 von 35 m²
- L_R211 von 35 m²
- L_R212 von 35 m²
- L_R213 von 35 m²
- L_R214 von 35 m²
- L_R215 von 35 m²
- L_R216 von 35 m²
- L_R217 von 35 m²
- L_R218 von 35 m²
- L_R219 von 35 m²
- L_R220 von 35 m²
- L_R221 von 35 m²
- L_R222 von 35 m²
- L_R223 von 35 m²
- L_R224 von 35 m²
- L_R225 von 35 m²
- L_R226 von 35 m²
- L_R227 von 35 m²
- L_R228 von 35 m²
- L_R229 von 35 m²
- L_R230 von 35 m²
- L_R231 von 35 m²
- L_R232 von 35 m²
- L_R233 von 35 m²
- L_R234 von 35 m²
- L_R235 von 35 m²
- L_R236 von 35 m²
- L_R237 von 35 m²
- L_R238 von 35 m²
- L_R239 von 35 m²
- L_R240 von 35 m²
- L_R241 von 35 m²
- L_R242 von 35 m²
- L_R243 von 35 m²
- L_R244 von 35 m²
- L_R245 von 35 m²
- L_R246 von 35 m²
- L_R247 von 35 m²
- L_R248 von 35 m²
- L_R249 von 35 m²
- L_R250 von 35 m²

II_BIBLIOTEKA

- II_R201 holas 50 m²
- II_R202 techn. patalpa 11 m²
- II_R203 archyvas 50 m²
- II_R204 techn. patalpa 76 m²

III_TEATRO STUDIA

- III_R301 teatro studijos pagalbines patalpos 70 m²



Rūsio aukšto planas M 1:200



Vaizdas nuo įvažiavimo | sklypą

Esantį terasuoti gilynai keičiami | natūraliai kylančių plevų.



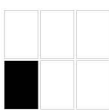
Reprezentacinė, įėjimo erdvė

Naujas užstatymas formuoja įvairių intensyvumų ir funkcijų erdves.



Bendruomenės- šeimos aikštė

Aikštę formuojantis bibliotekos korpusas, fiziškai susietas su Bio lauko erdve.





Vakarinis Totoriškių ežero fasadas

Esantis natūralus reljefas nekeičiamas, atstatomas sunaikintose (straninių slėnūžių vietose). Saugomi esami vertingi šaltiniai. Ties Totoriškių ežerą projektuojami pažėliavai ir dirvožiai takai.

PIRMŲ AUKŠTŲ PLANAS

I. KULTŪROS ROMA

- I_101 rūpa, kavinė ir ribinė teritorija 279 m²
- I_102 rūpa 38 m²
- I_103 koridorius / Rūpa 100 m²
- I_104 wc 10 m²
- I_105 apsauginė 12 m²
- I_106 dirbtinė sala 200 m²
- I_107 scena 100 m²
- I_108 foninis kabinas 118 m²
- I_109 gyvenamieji 20 m²
- I_110 gyvenamieji 20 m²
- I_111 gyvenamieji 15 m²
- I_112 wc, dušas 19 m²
- I_113 wc, dušas 19 m²
- I_114 38 m²
- I_115 scenografinis sandėlys 84 m²
- I_116 scenografinis palatėlis 51 m²
- I_117 foninis scenografinis salė 234 m²
- I_118 laukiamasis 41 m²
- I_119 laukiamasis 19 m²

II. BIBLIOTEKA

- II_201 rūpa, registracija, ribinės 51 m²
- II_202 kambaris 31 m²
- II_203 vaikų abonementas su spaudos skalykla 100 m²
- II_204 paslaubos patalpa, knygos grodirėms 8 m²
- II_205 wc 22 m²
- II_206 kompiuterinio skyriaus 25 m²
- II_207 koridorius 35 m²
- II_208 vaikų knygos zona 20 m²
- II_209 vaikų informacinė skalykla 21 m²
- II_210 žaidimais 40 m²
- II_211 vejosios kambarėlis 9 m²
- II_212 apsauginė siena su apgadinamais patalpos 156 m²

III. TEATRŲ STUDIJOS

- III_301 teatro studija 60 m²

IV. STUDIJS

- IV_401 darbinė studija 38 m²
- IV_402 kambarinė studija 38 m²

V. STUDIJS

- V_501 info centras 70 m²



Pirmo aukšto planas M 1:200



Šiaurinis gėlių gatvės (šeimos aikštės) fasadas M 1:200

Pietinis ūkinio kiemo fasadas M 1:200

