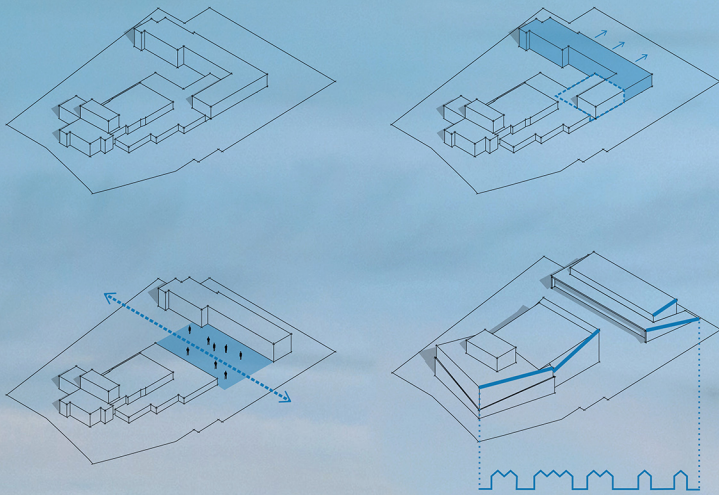


## TRAKŲ KULTŪROS RŪMŲ PASTATO REKONSTRAVIMO PROJEKTAS

Rekonstruojant Trakų kultūros rūmus buvo siekiama sukurti funkcionalias ir patrauklias viešąsias erdves, kurios užtikrintų teritorijos gyvybingumą. Atskiriami du tūriai: kultūros rūmų ir viešosios bibliotekos. Suformuojama aikštė, vedanti link ežero, taip sukuriamas tranzitinis pėsčiųjų judėjimas tarp Vytauto gatvės ir Totoriškių ežero prieigų, sustiprinantis miesto ryšį su gamta.

Pastato idėja kilo iš senosios Trakų architektūros, atkreipiant dėmesį į stogų nuolydžius, kurie padiktavo pagrindinę formos idėją projektuojamam pastatui. Laužytos formos sukuria modernaus ir vientiso pastato vaizdą, o medinių žaliuzių skaidymas suteikia pastatui lengvumo ir harmonijos su aplinka.



SITUACIJOS PLANAS  
M1:2000

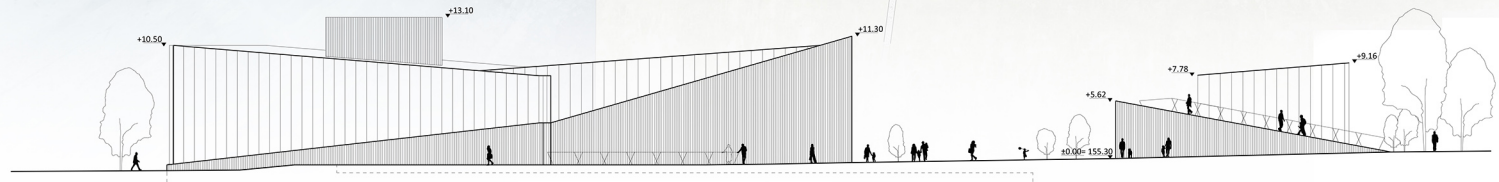




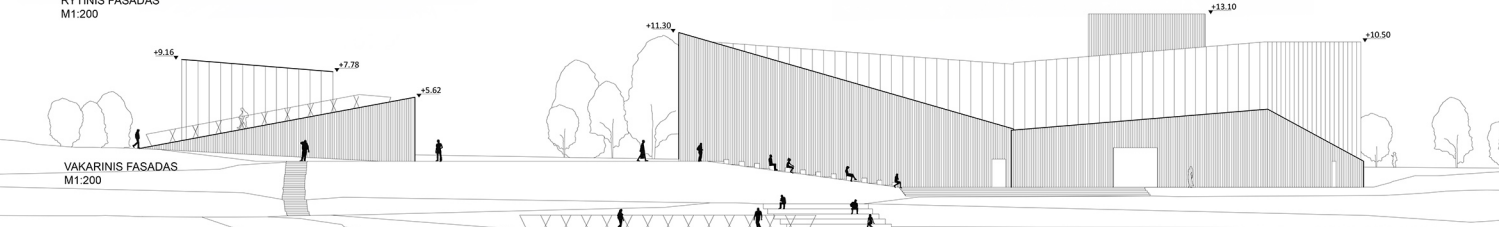


STATINIŲ EKSPLIKACIJA

1. KULTŪROS RŪMŲ PASTATAS
2. BIBLIOTEKOS PASTATAS
3. LIEPTAS/PRIEPLAUKA
4. IVAŽIAVIMAS Į POŽEMINĮ PARKINGĄ (35 VIETOS)
5. PAGRINDINĖ AIKŠTĖ
6. AMFITEATRAS



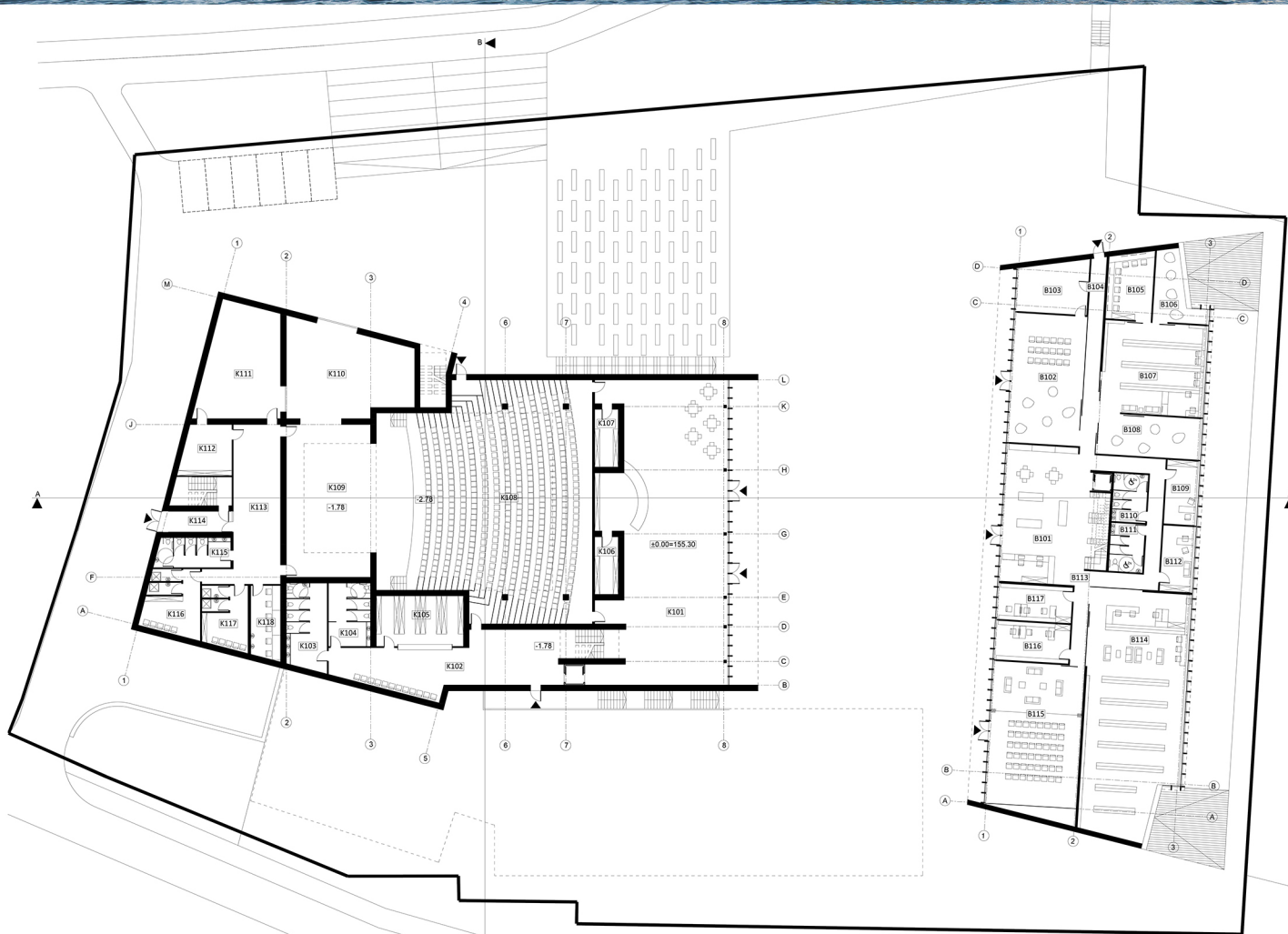
RYTINIS FASADAS  
M1:200



VAKARINIS FASADAS  
M1:200



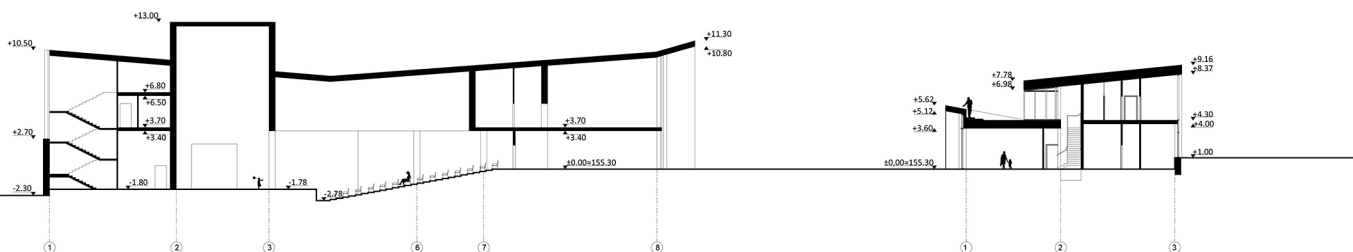




Kultūros namu 1a. eksplikācija		
Numeris	Pai. pavadināms	Piļats (m <sup>2</sup> )
K101	Vestibulis	460,13
K102	Koridors	101,95
K103	San. mazgas	32,97
K104	San. mazgas	26,10
K105	Rūbnē	41,45
K106	Pagalnē pataļa	12,82
K107	Pagalnē pataļa	12,82
K108	Salē	441,11
K109	Scenā	126,98
K110	Teātro sandeļs	104,53
K111	Scenografo sandeļs	80,24
K112	Scenografo pataļa	23,38
K113	Koridors	75,79
K114	Tambūrs	14,15
K115	San. mazgas	20,81
K116	Penšarngmo kambars	33,79
K117	Penšarngmo kambars	27,59
K118	Grimerinē	20,46
Visoc:		1655,57

Bibliotēkas 1a. eksplikācija		
Numeris	Pai. pavadināms	Piļats (m <sup>2</sup> )
B101	Bendros pasīrties ērdvē	118,06
B102	Teātro ir edukācijas ērdvē	86,25
B103	Pagalnē pataļa	27,62
B104	Koridors	26,32
B105	Interneto skaitļķķ	21,32
B106	Tylos zona	20,67
B107	Abonēmentes su spaudos skait.	86,90
B108	Žasīoleka	40,13
B109	Vedējo kabinetas	18,76
B110	San. mazgas	15,57
B111	San. mazgas	15,65
B112	Vedējo kabinetas	19,18
B113	Koridors	48,85
B114	Abonēmentes su skaitļķķ	209,28
B115	Rengīnķ ērdvē	119,62
B116	Komplekļavīmo skīrtys	26,72
B117	Metodķkos skīrtys	24,57
Visoc:		924,17

I AUKŠTO PLANAS  
M1:200



PJŪVIS A-A  
M1:200



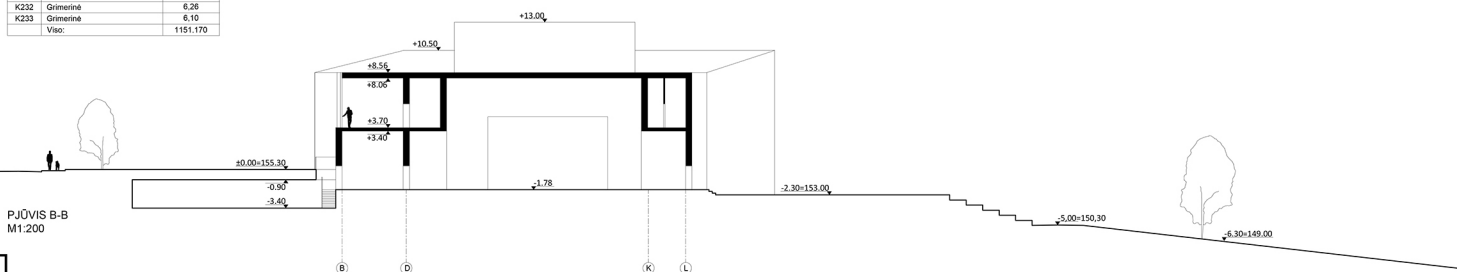




II AUKŠTO PLANAS  
M1:200

Kultūras namų 2a. ekspozīcija		
Numeris	Pat. pavadināms	Plošas (m <sup>2</sup> )
K201	Koridorius	168,12
K202	Keramikos klase	41,08
K203	Dalies klase	36,07
K204	Kurjibne klase	33,45
K205	Kurjibne klase	31,13
K206	Muzikas sale	44,48
K207	Teatro / kino sale	96,40
K208	Archivas	26,83
K209	Pagalbine patalpa	17,96
K210	Lapine	
K211	Koridorius	37,12
K212	Personalo patalpa	18,86
K213	Pagalbine patalpa	16,25
K214	Pagalbine patalpa	16,60
K215	Buhalterio / kasiniko kab.	33,66
K216	Paveduotojo kabinetas	19,51
K217	Sekretoras kabinetas	20,63
K218	Direktorius kabinetas	33,64
K219	Archivas	20,27
K220	San. mazgas	10,52
K221	San. mazgas	14,17
K222	Koridorius	9,74
K223	Pensierengio kambarys	32,80
K224	Pensierengio kambarys	44,20
K225	Šokju studija	220,77
K226	San. mazgas	14,56
K227	Sales garsuoto patalpa	13,70
K228	Sales apvieteto patalpa	13,00
K229	San. mazgas	13,18
K230	Grimerine	8,73
K231	Grimerine	6,17
K232	Grimerine	6,26
K233	Grimerine	6,10
Viso:		1151,170

Bibliotekos 2a. ekspozīcija		
Numeris	Pat. pavadināms	Plošas (m <sup>2</sup> )
B201	Holas	19,28
B202	Daugiafunkcine erove	31,54
B203	Archivne patalpas	41,90
B204	Osos dalies kabinetas	18,03
B205	Finansiniko / buhalterio kab.	12,00
B206	Sekretoras kabinetas	12,00
B207	Direktorius kabinetas	21,90
B208	Direktorius pav. kabinetas	15,00
B209	Darbuotoju rimbis	15,00
B210	Severine	8,40
B211	IT specialisto kabinetas	10,81
B212	Pagalbines patalpas	40,78
B213	Kompjuterine klase	41,52
B214	Internetu skalyvia	52,38
B215	Duso kabina	12,24
B216	2N san. mazgas	5,62
B217	San. mazgas	3,98
B218	San. mazgas	10,09
B219	Koridorius	48,65
Viso:		421,12



PJŌVIS B-B  
M1:200

