



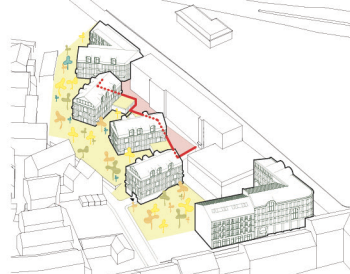
SODŲ 14



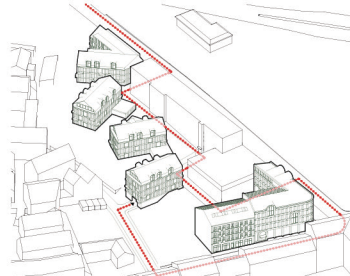
Tiek senamiesčių, tiek Naujamiščių būdingas perimetrinis, o kvartalo viduje – chaotiškas užstatymas, nulemtas posesijų ribų. Nagrinėjamo kvartalo, tarp Sodų, Pylimo ir Seinų gatvių, perimetras nėra iki galo susformavęs, todėl naujas užstatymas stiprina kvartalo perimetrą.



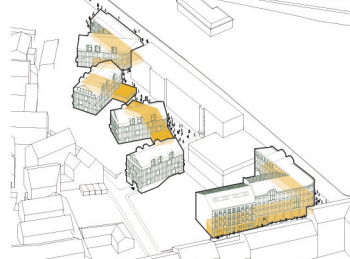
Laisvas pastatų išdėstymas kvartalo viduje leidžia pasiekti maksimaliai gerą insoliaciją bei panoraminius vaizdus gyventojams. Tarp pastatų įšalikiama propraša ties "Panoramos" viešbučio liftų holu, atverianti vertingus vaizdus viešbučio svečiams.



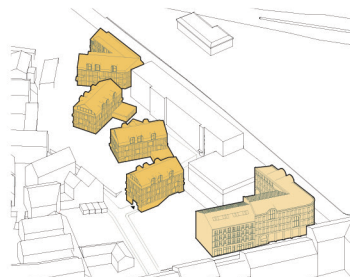
Pagrindinė parterio formavimo idėja – atskirti gyvenamąją ir komercinę erdves. Formuojama uždara komercinė gatvelė smulkiam verslui tarp viešbučio "Panorama" ir projektuojamų daugiabučių. Gyventojams skirta šiaurinė sklypo dalis pastatais suskaidyta dalimai uždaramis erdvėmis – kiemeliais/sodais.



Patekimas į sklypą numatomas dviejose vietose iš Seinų gatvės pusės, bei per pagalbines gatveles iš Sodų gatvės pusės.

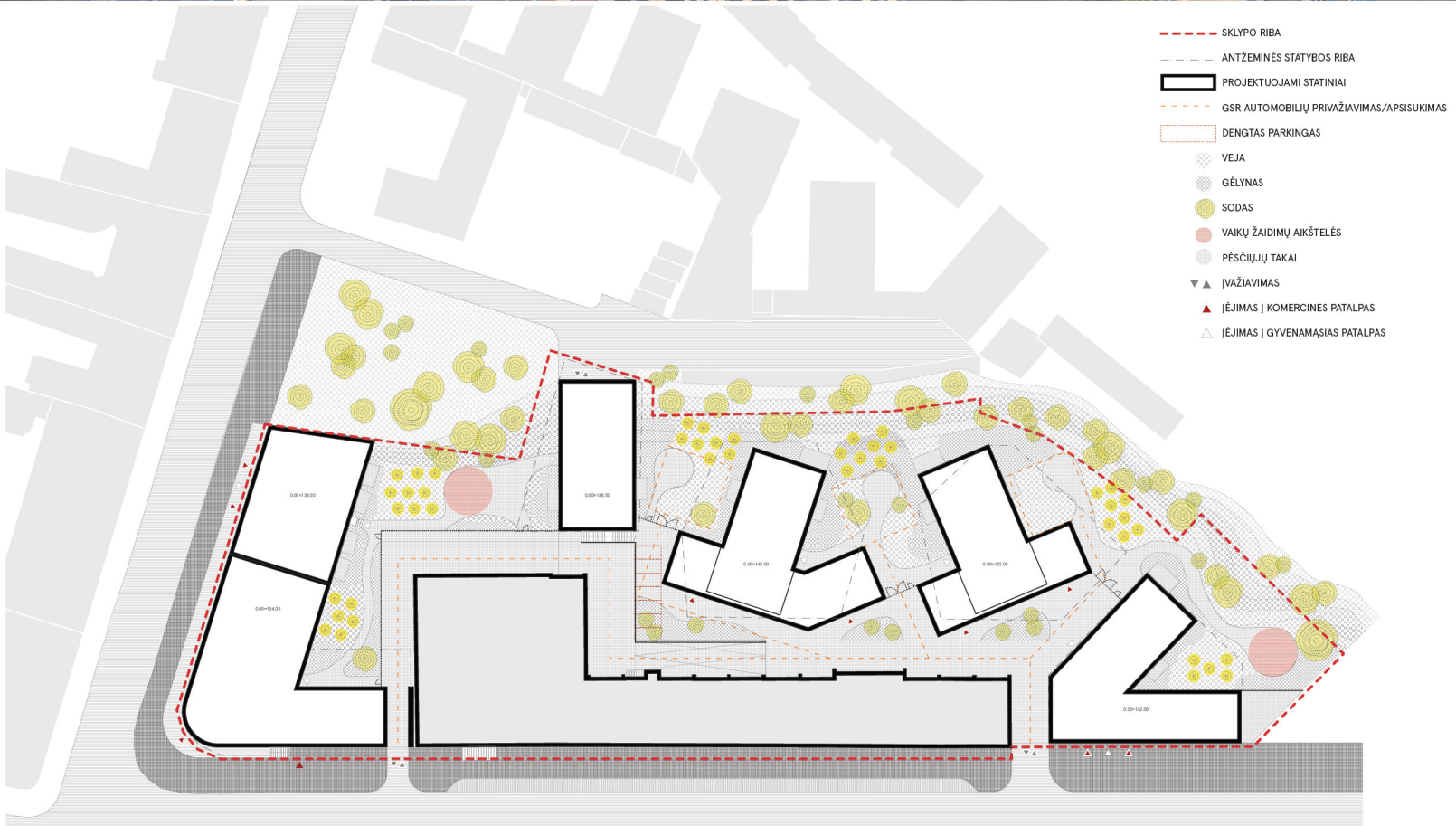


Komercinės patalpos projektuojamos pirmajame aukšte iš Sodų ir Seinų gatvių pusių bei vidiniame kieme – patalpose, kurios nepatrauklios butams (su vaizdu į servitutinę gatvelę). Projektuojamos didelės patalpos, kurios gali būti sudalintos į mažesnes, patenkinant įvairių nuomininkų poreikius.



Sklypas užstatomas dviem etapais. Kiekvienu etapu statoma daugiabučių gyvenamųjų namų grupė su priklausancia požemine automobilių parkavimo aikštele. Abi pastatų grupės yra atskiros. Užbaigus I-ąjį statybos etapą, vykiant darbams II-uoju etapu nebus pažaidžiamas esamų II-ojo etapo gyvenamųjų namų ir gyvenimo kokybė. Naujai statomos II-ojo etapo konstrukcijos jungsis prie I-ojo etapo konstruktyvo, todėl anksčiau įrengtos konstrukcijos nebus keičiamos ar kitaip įtakojamos.



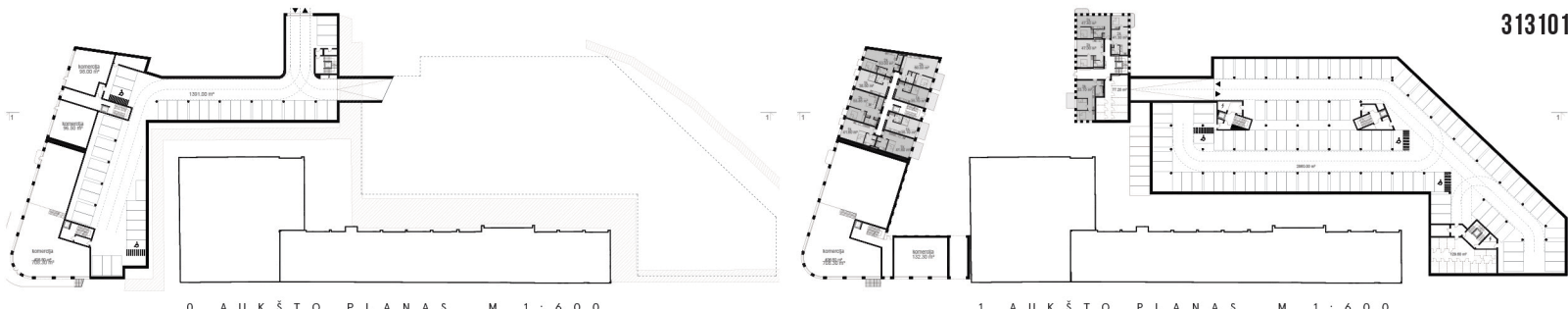


SKLYPO PLANAS M 1 : 4 0 0



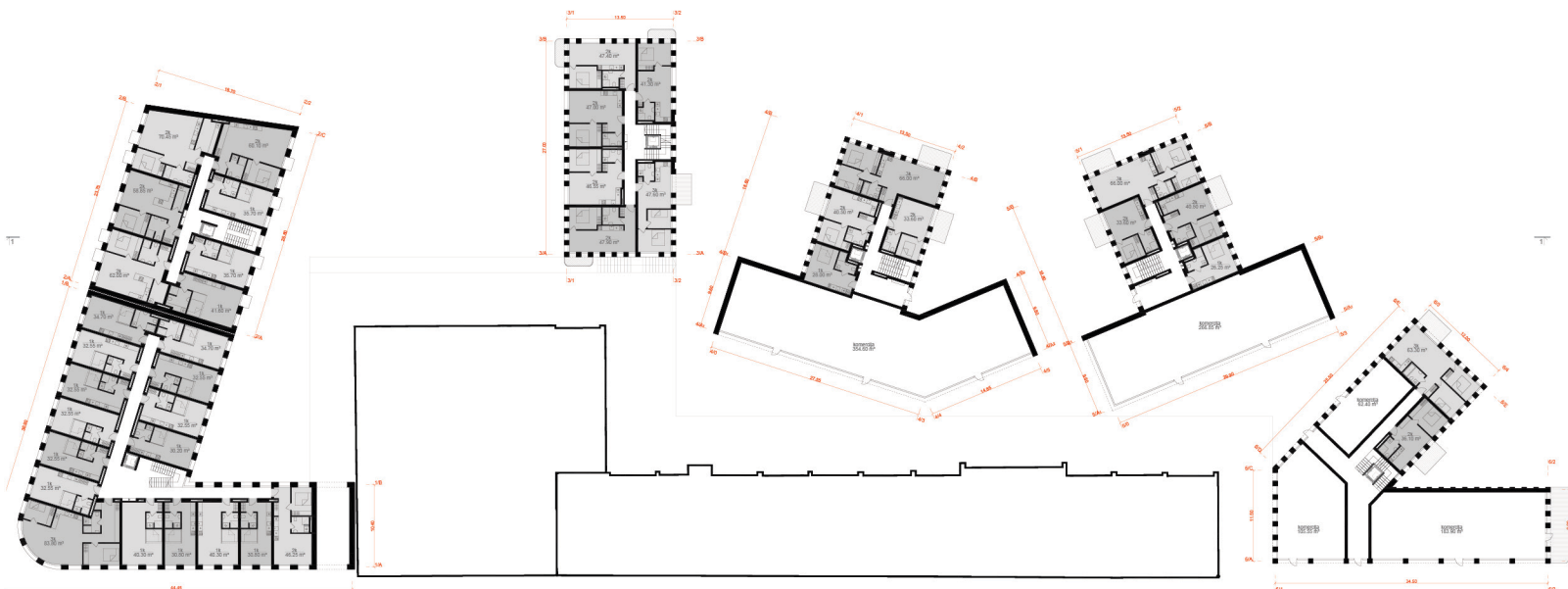
KIEMO IŠKLOTINĖ M 1 : 3 0 0



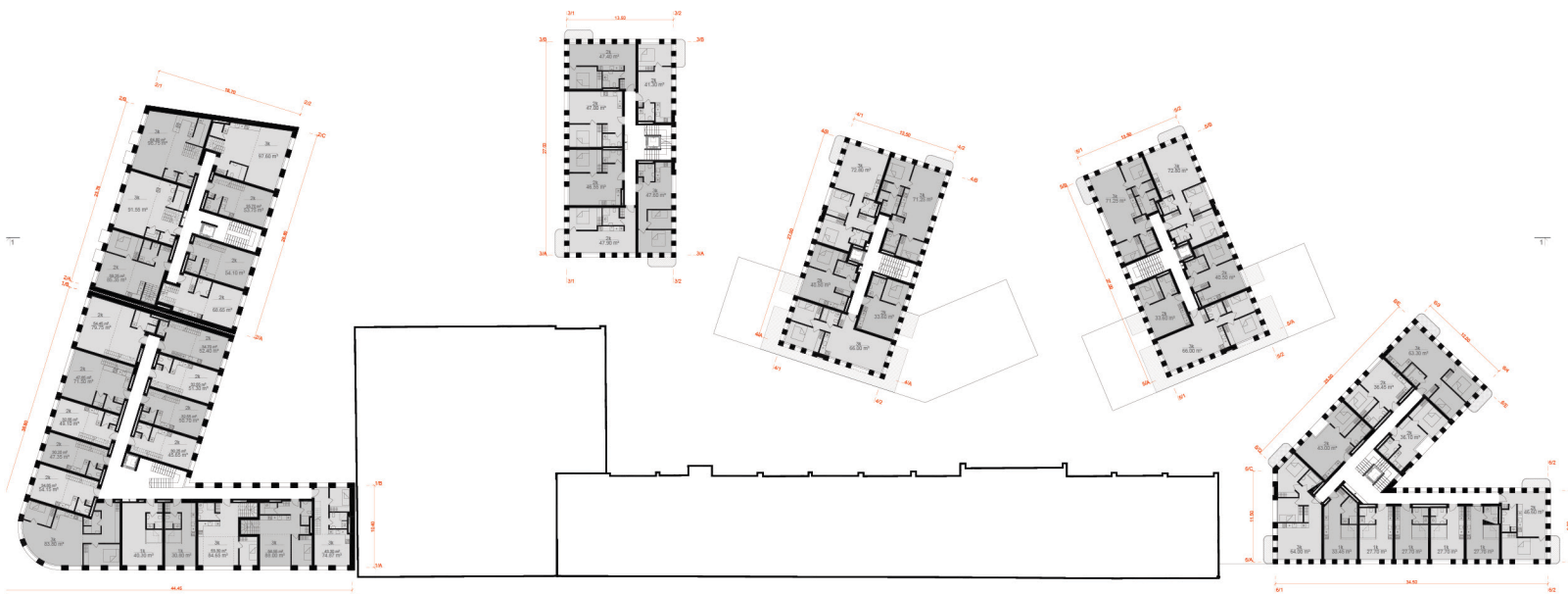


0 AUKŠTO PLANAS M 1:600

1 AUKŠTO PLANAS M 1:600



2 AUKŠTO PLANAS M 1:300



TIPINIO AUKŠTO PLANAS M 1:300



MANSARDINIO AUKŠTO PLANAS M 1:300





SODU GATVĒS IŠKLOTINĒ M 1:300



SEIŅU GATVĒS IŠKLOTINĒ M 1:300