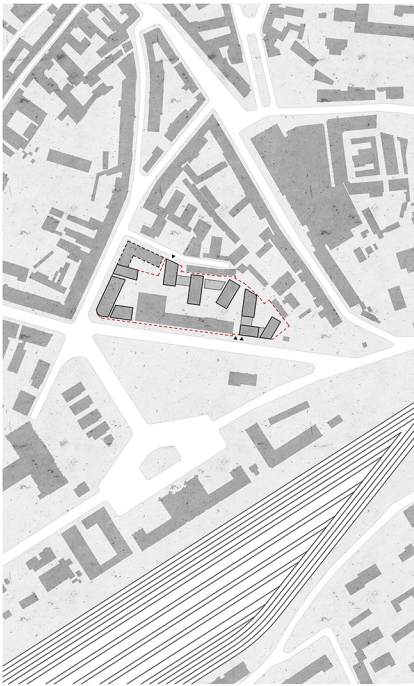


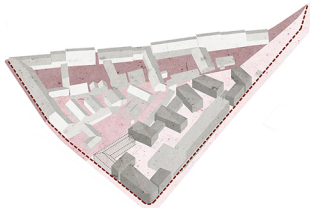
SODŲ 14



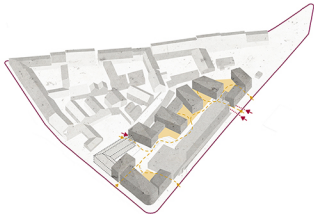


SITUACIJOS SCHEMA
M 1:2000

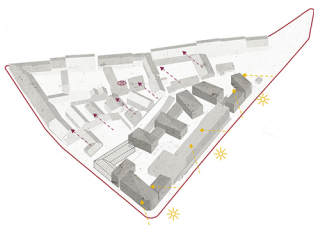
Teritoriją suvokame kaip vienus pagrindinių Miesto Vartų - per čia į senamiesį patenka dauguma autobusais ar traukiais atvykusių. Tai ir skirtingų miesto zonų bei funkcijų susikirtimo vieta - Sodų ir Sopeno gatvėse pastatoma alkyvos išraiška, paaukštinama pastatai, gyvena dabavysti tipiniai, o Senu gatvės išskirtinai dominuoja stambūs "Panceros" viešbučio tūris. Todėl vienos svarbiausių užduočių - sklandus perėjimo tarp skirtingų zonų ir stilių sukurimas, bet taip pat ir struktūros kampo formavimas. Svoos uždavimus sėkmingai sprendži formuojant asilų kvartalo perimetrą ir pasirenkant aukščiausio lydžio aukščio užrašymą su stipria ritme architektūrinė šilumą, savo masteliu derinama tiek prie gyvos stocių zonos, tiek prie toliau žemyn Sodų gatvę randamos XX a. pradžios architektūros.



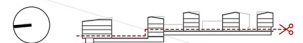
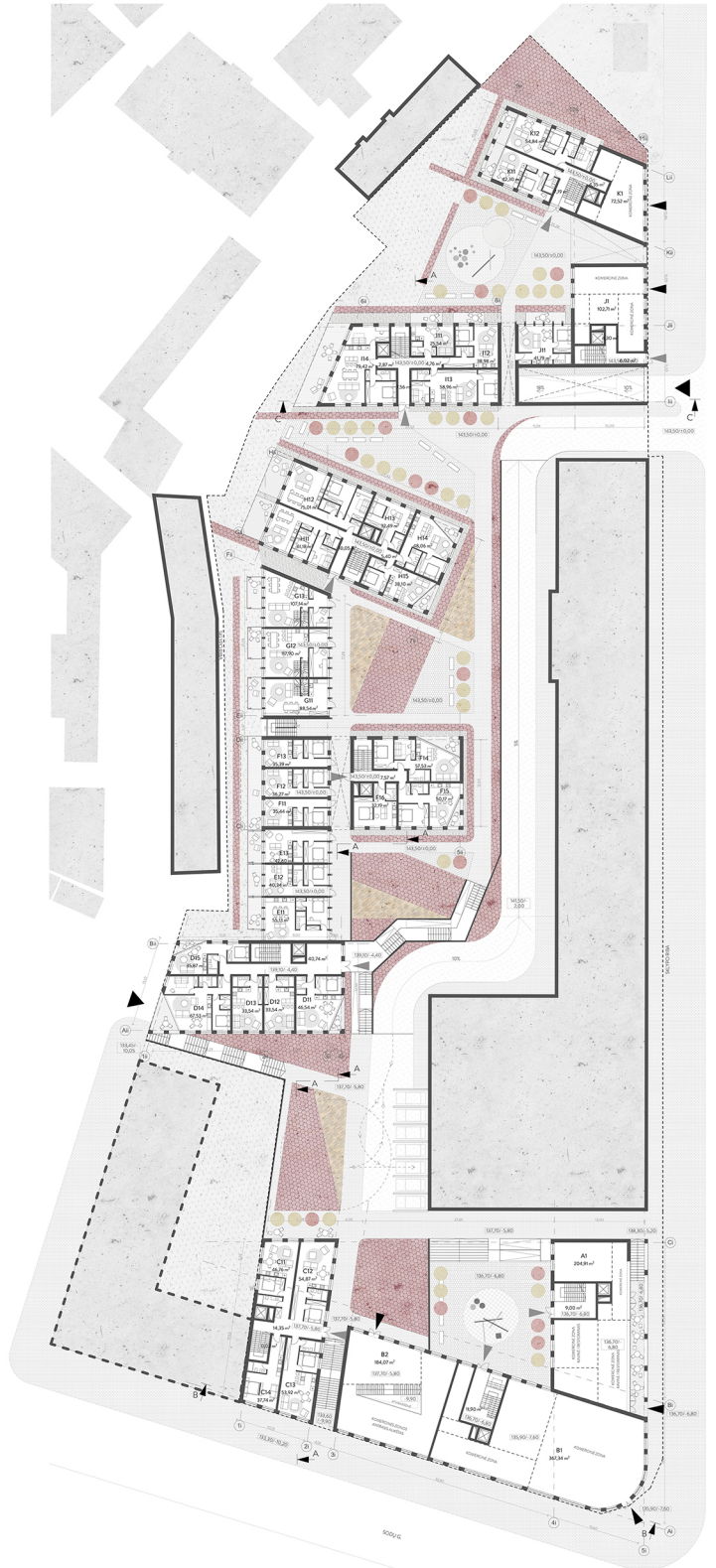
Nagrinėjama kvartalo sudaro trys skirtingų lygių terasos, kurių aukščiausia formuoja projektuojamas kompleksas. Ties gatvėmis numatomas perimetris užstatymas užbaigia Sodų gatvės bei kuria Senu gatvės iškilnes.



Formuojamas nemurkiantis pėsčiųjų tinklas bei pulsuojanti viešųjų erdvių sistema.



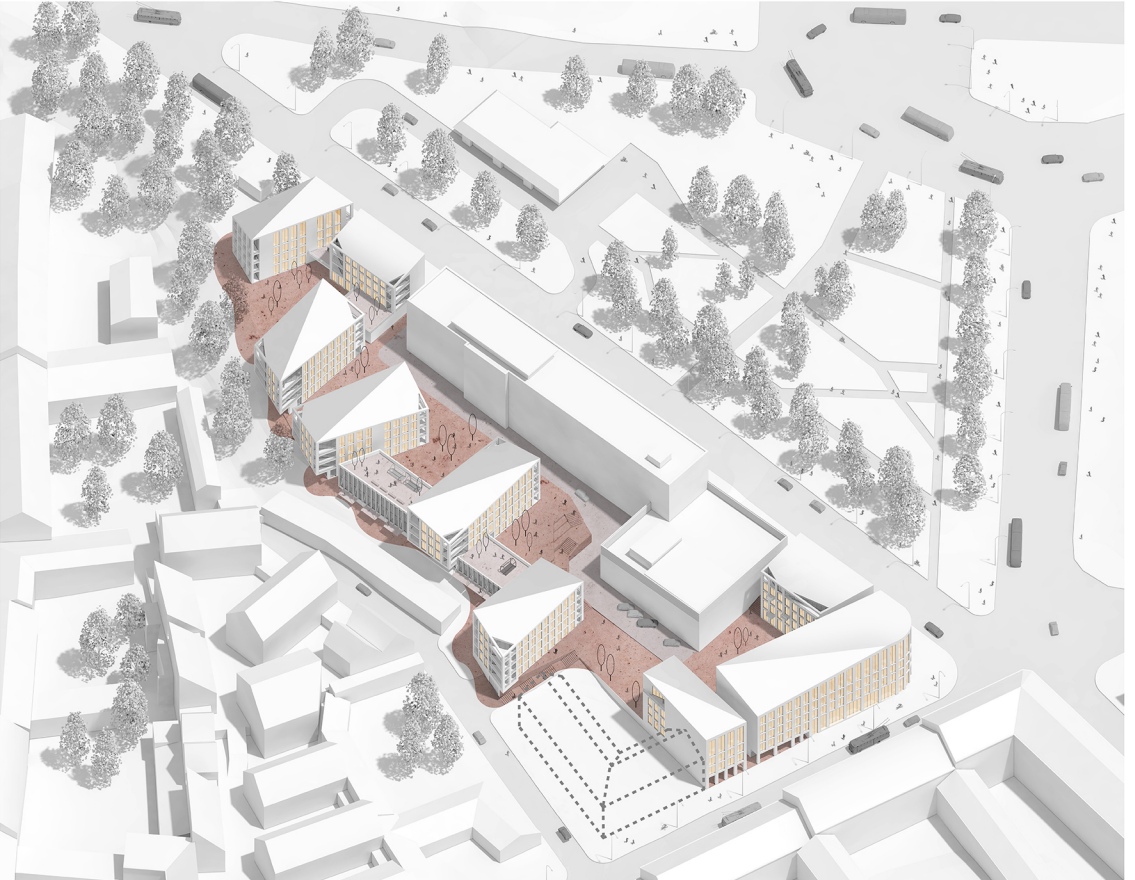
Pastatų orientacija šiaurės - pietų kryptimi užtikrina vizualinius ryšius su senamiesčio panorama bei patalpų insoliaciją.



PIRMO AUKŠTO PLANAS SU SKLYPO PLANO SPRENDIMIAIS
M 1:250



SODŲ IR SEIŅŪ GATVIŅ SANKRYŽA

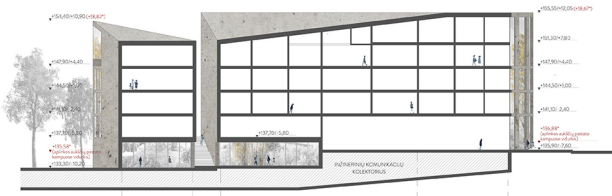




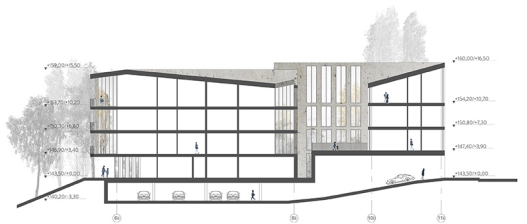
SEIŅŪ G. PERSPEKTĪVA



SEIŅŪ G. IŠKLOTĪNE
M:500



PĪŅŪVIS B-B
M:250



PĪŅŪVIS C-C
M:250



PĪŅŪVIS A-A
M:250



SODŲ G. PERSPEKTYVA SU GALIMU UŽSTATYMU



SODŲ G. IŠKLOTINĖ
M1:500



KIEMO KORPUSŲ IŠKLOTINĖ
M1:500

