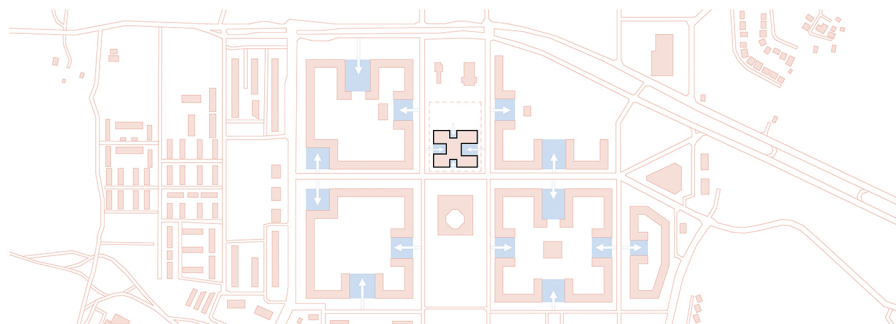
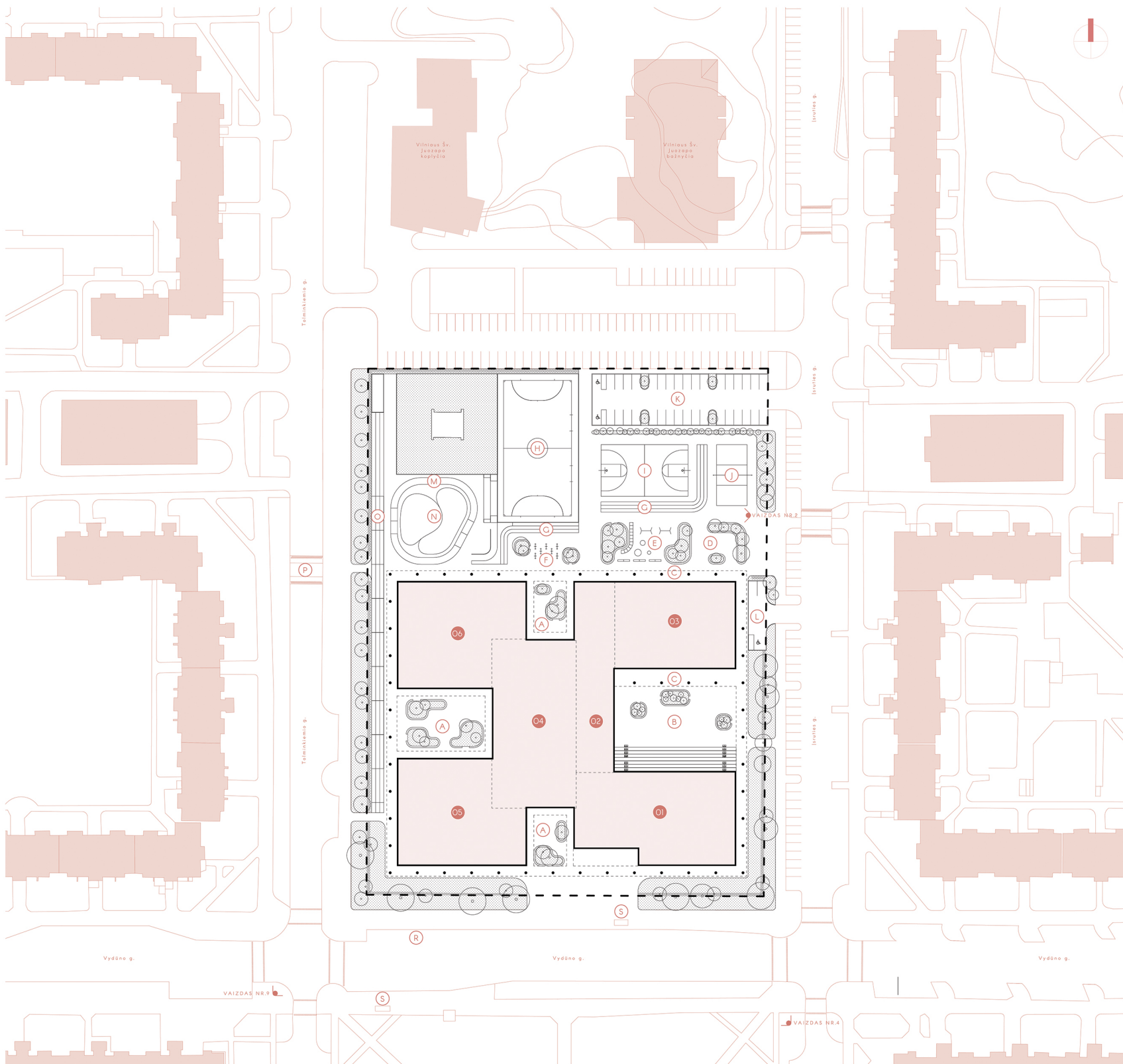




VAIZDAS NR. 1 – BENDRUOMENEI ATVIRA LAUKO RENGINIŲ ERDVĖ

Siūlomi sklypo sprendiniai iš dalies remiasi gretimų užstatymo principais – perimetrinis kvartalo užstatymas varijuoja neužstatytais tarpais – išoriniais kiemais, kurie kartu su vidiniais kiemais formuoja Pilaitės rajonui būdingą urbanistinį audinį. Nors ir deramai neišvystyti, senieji urbanistiniai sprendiniai duoda impulsą naujos architektūros išraiškai. Projektuojamame gimnazijos pastate kiemai, erdvės tarp atskirų pastatų tūrių yra tokios pat svarbos kaip ir patys tūriai, yra intensyviai įveiktos ir pilnos gyvybės. Norisi tikėtis, kad naujos architektūros pasiūlyti sprendimai paskatins viso rajono kiemų erdvių atgaivinimą ir pritaikymą Pilaitės bendruomenės reikmėms.





PASTATO KORPUSAI

- 01 RENGINIŲ SALE, ADMINISTRACIJA, BIBLIOTEKA
- 02 PAGRINDINIS HOLAS
- 03 VALGYKLA, SPORTO SALE
- 04 KLASĖS, LABORATORIJOS
- 05 KLASĖS
- 06 KLASĖS

LAUKO FUNKCIJOS

- A KIEMELIS - LAUKO KLASĖ
- B LAUKO RENGINIŲ ERDVĖ
- C VALGYKLOS TERASA
- D VIEŠAS PARKELIS
- E VIEŠA ŽAIDIMŲ AIKŠTELĖ
- F LAUKO TRENIRUOKLIAI
- G LAIPTAI SĖDĖJIMŲ / TRIBŪNOS
- H FUTBOLŲ AIKŠTELĖ
- I KREPŠINIO AIKŠTELĖ
- J TINKLINIO AIKŠTELĖ
- K AUTOMOBILIŲ STOVĖJIMO AIKŠTELĖ
- L PAGALBINĖ AUTOMOBILIŲ STOVĖJIMO AIKŠTELĖ
- M BMX DVIRAČIŲ TAKAS
- N RIEDLEIČIŲ PARKAS
- O BĖGIMO TAKELIS
- P SIŪLOMA PĖŠIŲJŲ PEREJA
- Q LAIKINO AUTOMOBILIŲ SUSTOJIMO VIETA
- R VIEŠOJO TRANSPORTO STOTELĖ

SITUACIJOS IR SKLYPO PLANAS
M 1:500



VAIZDAS NR. 2 - VIEŠAS PARKELIS IR LAUKO SPORTO AIKŠTĖNAS

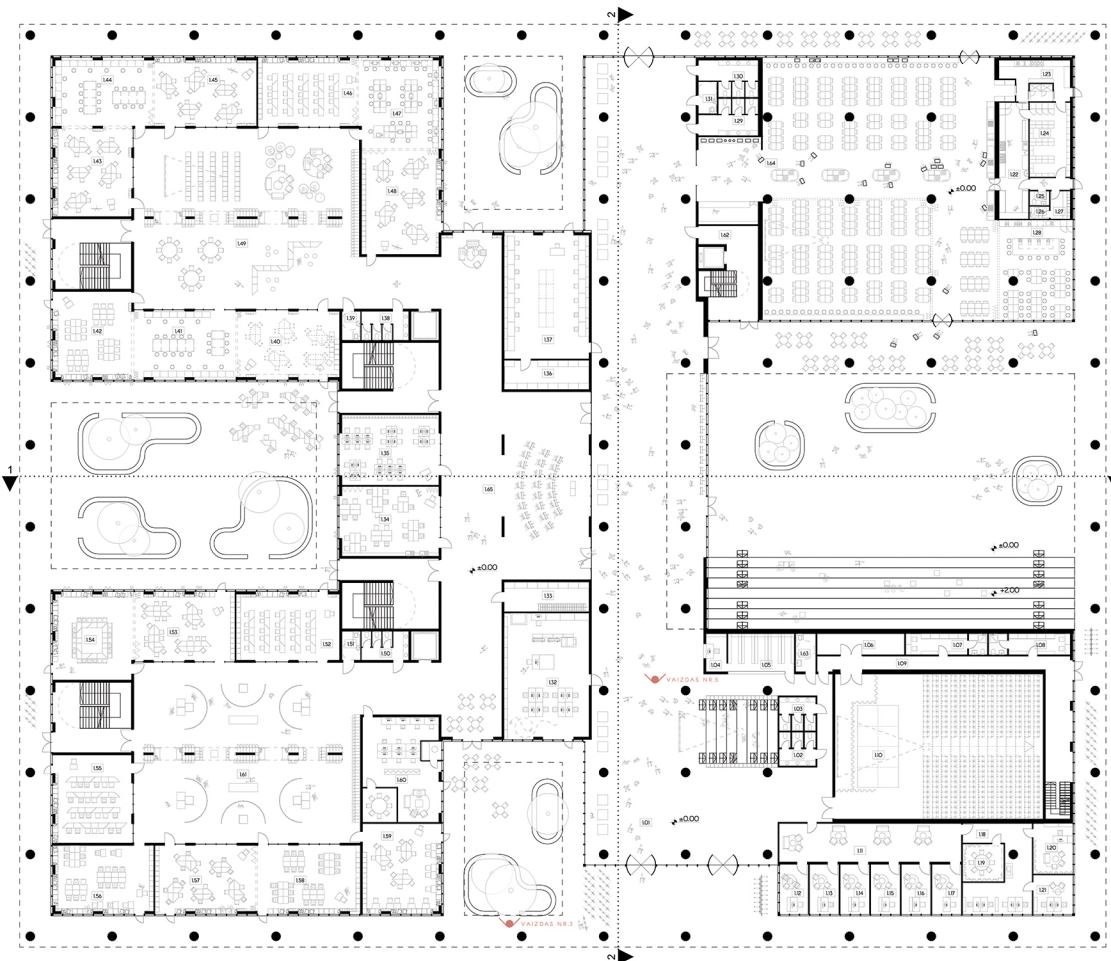


VAIZDAS NR. 3 - KLASIŲ KIEMELIS - VYKSTA LAUKO KLASĖS UŽSIĖMIMAS



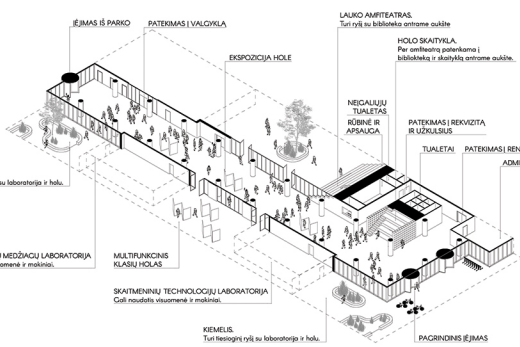


PIETINIS FASADAS
M 1:250

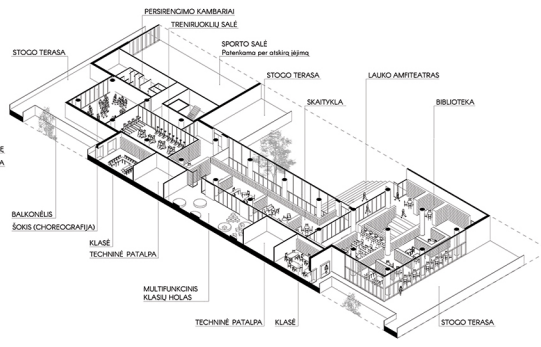


PIRMO AUKŠTO PLANAS
M 1:250

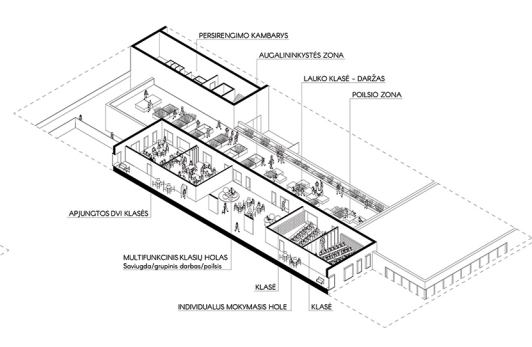
| PATALŲ EKSPLIKACIJA 1A. | | |
|-------------------------|---|-------------------------|
| PAT. NR. | PATALPOS PAVAIDINMAS | PLOTAS m ² |
| 101 | PAGRINDINIS HOLAS | 1 044,43 |
| 1101 | TUALETAI | 11,61 |
| 103 | TUALETAI | 11,63 |
| 104 | BUSINIO VIETA | 7,58 |
| 105 | ROBINE | 24,42 |
| 106 | SANDELVIŲ REKVIDITUI | 17,44 |
| 107 | MOTERŲ PERSIRENGIMO KAMBARYS | 16,30 |
| 108 | VYRŲ PERSIRENGIMO KAMBARYS | 16,30 |
| 109 | LŪŠKŲ KORIDORIUS | 19,23 |
| 110 | RENGINIŲ SALE | 287,35 |
| 111 | ADMINISTRACIJOS HOLAS | 66,35 |
| 112 | PSICHOLOGO KABINETAS | 13,94 |
| 113 | PSICHOLOGO KABINETAS | 13,94 |
| 114 | PSICHOLOGO KABINETAS | 13,94 |
| 115 | SOC. DARBUOTOJŲ KABINETAS | 13,94 |
| 116 | SOC. DARBUOTOJŲ KABINETAS | 13,94 |
| 117 | SOC. DARBUOTOJŲ KABINETAS | 13,94 |
| 118 | ADMINISTRACIJA - RAŠTINĖ | 49,37 |
| 119 | ADMINISTRACIJA - PASTARINIŲ KAMBARIS | 14,99 |
| 120 | ADMINISTRACIJA - DIREKTORIAUS KABINETAS | 19,17 |
| 121 | ADMINISTRACIJA - PAVADUOTOJŲ KABINETAS | 14,63 |
| 122 | VIRTUVĖ | 32,57 |
| 123 | INDŲ PLOVYKLA | 24,19 |
| 124 | SANDELVIŲ SALE | 15,97 |
| 125 | PERSNALO TUALETAS | 2,63 |
| 126 | PERSNALO DUŠAS | 2,28 |
| 127 | PERSNALO PERSIRENGIMAS | 5,14 |
| 128 | MOKOMOJŲ VIRTUVĖ | 68,91 |
| 129 | TUALETAI | 18,17 |
| 130 | TUALETAI | 17,97 |
| 131 | NEIGALIJŲ TUALETAS | 5,73 |
| 132 | SKAITMENIŲ TECHNOLOGIJŲ LABORATORIJA | 100,00 |
| 133 | DAILES SANDELUKAS | 23,78 |
| 134 | DAILES KLASĖ | 64,72 |
| 135 | DAILES KLASĖ | 64,72 |
| 136 | SANDELUKAS | 23,31 |
| 137 | KONSTRUKCINIŲ MEDŽIAGŲ LABORATORIJA | 100,00 |
| 138 | TUALETAI | 12,89 |
| 139 | NEIGALIJŲ TUALETAS | 4,98 |
| 140 | BIOLOGIJOS KLASĖ | 64,98 |
| 141 | BIOLOGIJOS LABORATORIJA | 66,44 |
| 142 | BIOLOGIJOS KLASĖ | 66,29 |
| 143 | FIZIKOS KLASĖ | 63,38 |
| 144 | FIZIKOS LABORATORIJA | 62,58 |
| 145 | FIZIKOS KLASĖ | 62,58 |
| 146 | CHEMIJOS KLASĖ | 62,63 |
| 147 | CHEMIJOS LABORATORIJA | 65,89 |
| 148 | CHEMIJOS KLASĖ | 76,42 |
| 149 | DAUGIFUNKCIS KLASIŲ HOLAS 1 | 429,46 |
| 150 | TUALETAI | 12,89 |
| 151 | NEIGALIJŲ TUALETAS | 4,98 |
| 152 | LIEJŲŲ KALBOS KLASĖ | 66,85 |
| 153 | LIEJŲŲ KALBOS KLASĖ | 66,63 |
| 154 | LIEJŲŲ KALBOS KLASĖ | 65,04 |
| 155 | MATEMATIKOS KLASĖ | 65,54 |
| 156 | MATEMATIKOS KLASĖ | 63,93 |
| 157 | MATEMATIKOS KLASĖ | 64,58 |
| 158 | MATEMATIKOS KLASĖ | 66,31 |
| 159 | MATEMATIKOS KLASĖ | 66,15 |
| 160 | MOKYTOJŲ KAMBARIS | 78,31 |
| 161 | DAUGIFUNKCIS KLASIŲ HOLAS 2 | 427,12 |
| 162 | LAIPTINĖS HOLAS | 35,07 |
| 163 | NEIGALIJŲ TUALETAS | 7,21 |
| 164 | VALDYKLA / VERTŲĮ SIRDVĖ | 140,23 |
| 165 | DAUGIFUNKCIS KLASIŲ HOLAS 3 | 450,24 |
| | | 5 545,29 m ² |



PIRMO AUKŠTO HOLŲ AKSONOMETRIJA
PAGRINDINIS HOLAS



ANTRO AUKŠTO HOLŲ AKSONOMETRIJA
SKAITYKLA

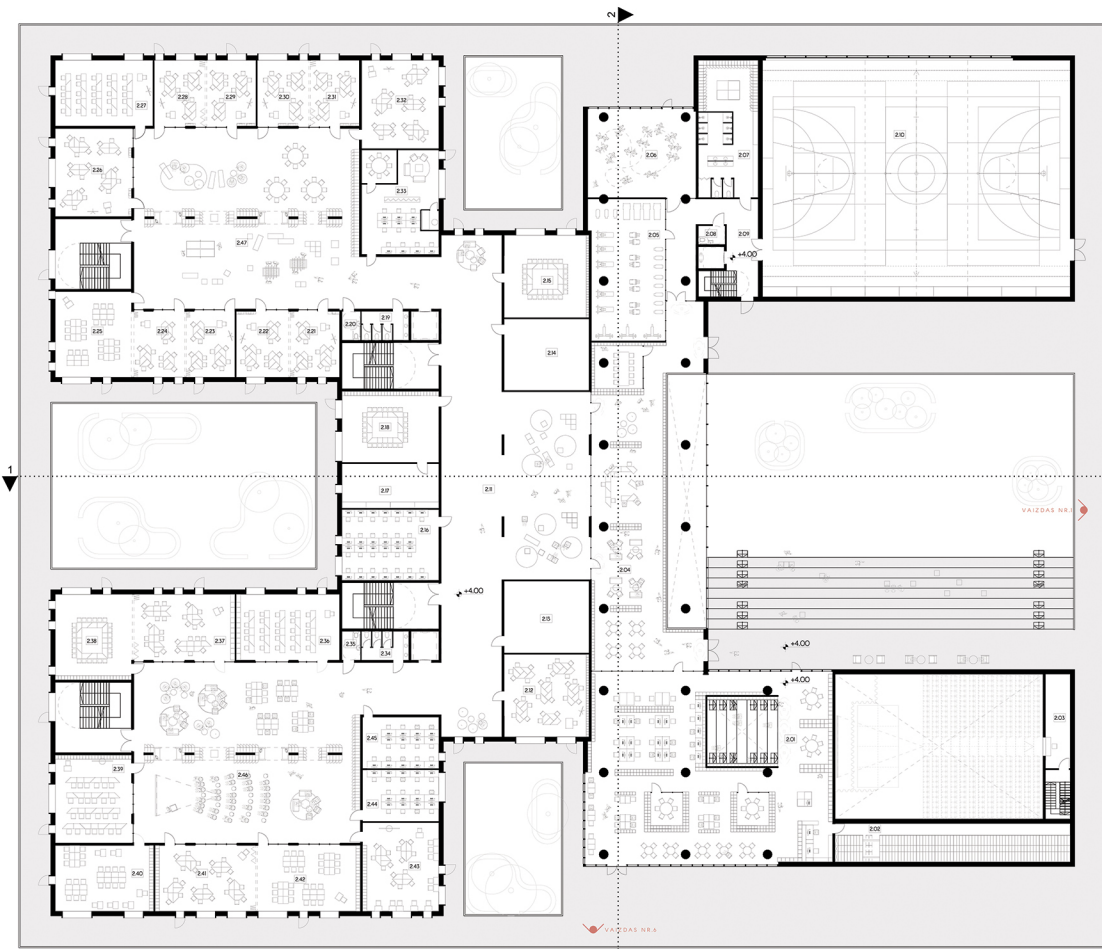


TREČIO AUKŠTO AKSONOMETRIJA
LAUKO ERDVĖ ANT STOGO



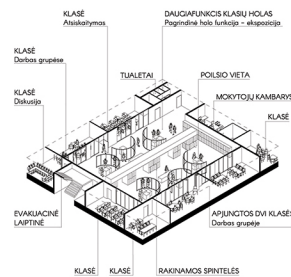


RYTINIS FASADAS
M 1:250

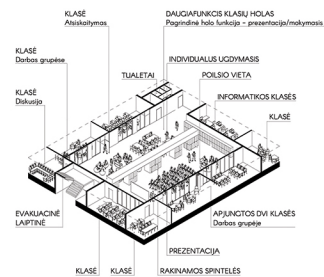


ANTRO AUKŠTO PLANAS
M 1:250

| PATALPŲ EKSPLIKACIJA 2A | | |
|-------------------------|------------------------------|-------------------------|
| PAT. NR. | PATALPOS PAVAZDINIMAS | PLOTAS M2 |
| 2.01 | BIBLIOTEKA | 386.88 |
| 2.02 | VADOVĖLŲ SAUGYKLA | 85.90 |
| 2.03 | APARATINĖ | 25.32 |
| 2.04 | SKAITYKLA | 278.75 |
| 2.05 | TRENIRUOKLIŲ SALE | 102.34 |
| 2.06 | ŠOKIS-CHOREOGRAFIJA | 92.77 |
| 2.07 | PERSIRENGIMO KAMBARYS 1 | 78.03 |
| 2.08 | NEIGALIUŲ TUALETAS | 4.99 |
| 2.09 | LAIPINĖS HOLAS | 57.05 |
| 2.10 | SPORTO SALE | 720.45 |
| 2.11 | DAUGIAFUNKCIS KLASIŲ HOLAS 3 | 480.24 |
| 2.12 | DORINIO UGDYMO KLASĖ | 65.00 |
| 2.13 | TECHNINĖS PATALPOS | 57.84 |
| 2.14 | TECHNINĖS PATALPOS | 57.51 |
| 2.15 | DORINIO UGDYMO KLASĖ | 65.00 |
| 2.16 | MUZIKOS KLASĖ KOMPUTERIZUOTA | 65.04 |
| 2.17 | INSTRUMENTŲ SANDĖLIAVIMAS | 40.85 |
| 2.18 | MUZIKOS KLASĖ | 65.04 |
| 2.19 | TUALETAI | 12.99 |
| 2.20 | NEIGALIUŲ TUALETAS | 4.98 |
| 2.21 | UŽSIENIO KALBOS 1 KLASĖ | 31.96 |
| 2.22 | UŽSIENIO KALBOS 1 KLASĖ | 32.04 |
| 2.23 | UŽSIENIO KALBOS 1 KLASĖ | 31.96 |
| 2.24 | UŽSIENIO KALBOS 1 KLASĖ | 32.04 |
| 2.25 | LIETUVŲ KALBOS KLASĖ | 65.00 |
| 2.26 | LIETUVŲ KALBOS KLASĖ | 65.00 |
| 2.27 | LIETUVŲ KALBOS KLASĖ | 65.00 |
| 2.28 | UŽSIENIO KALBOS 1 KLASĖ | 32.04 |
| 2.29 | UŽSIENIO KALBOS 1 KLASĖ | 31.96 |
| 2.30 | UŽSIENIO KALBOS 1 KLASĖ | 32.04 |
| 2.31 | UŽSIENIO KALBOS 1 KLASĖ | 31.96 |
| 2.32 | LIETUVŲ KALBOS KLASĖ | 65.00 |
| 2.33 | MOKYTOJŲ KAMBARYS | 79.95 |
| 2.34 | TUALETAI | 12.99 |
| 2.35 | NEIGALIUŲ TUALETAS | 4.98 |
| 2.36 | LIETUVŲ KALBOS KLASĖ | 65.00 |
| 2.37 | LIETUVŲ KALBOS KLASĖ | 65.00 |
| 2.38 | LIETUVŲ KALBOS KLASĖ | 65.00 |
| 2.39 | MATEMATIKOS KLASĖ | 65.00 |
| 2.40 | MATEMATIKOS KLASĖ | 65.00 |
| 2.41 | MATEMATIKOS KLASĖ | 65.00 |
| 2.42 | MATEMATIKOS KLASĖ | 65.37 |
| 2.43 | MATEMATIKOS KLASĖ | 64.16 |
| 2.44 | INFORMATIKOS KLASĖ | 37.00 |
| 2.45 | INFORMATIKOS KLASĖ | 37.15 |
| 2.46 | DAUGIAFUNKCIS KLASIŲ HOLAS 1 | 427.12 |
| 2.47 | DAUGIAFUNKCIS KLASIŲ HOLAS 2 | 429.46 |
| | | 4 779.45 m ² |



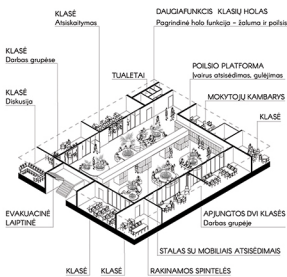
DAUGIAFUNKCIS KLASIŲ HOLAS PIRMAME AUKŠTE EKSPOZICIJA



DAUGIAFUNKCIS KLASIŲ HOLAS ANTRAME AUKŠTE PREZENTACIJA, UGDYMAS



DAUGIAFUNKCIS KLASIŲ HOLAS TREČIAME AUKŠTE ŽAIDIMAI



DAUGIAFUNKCIS KLASIŲ HOLAS KETVIRTAME AUKŠTE ŽALUMA IR POILSIS



VAIZDAS NR. 5 - PIRMO AUKŠTO HOLAS - VYKSTA MOKSLEIVIŲ DARBŲ PARODA



VAIZDAS NR. 6 - LAUKO ERDVĖ ANT EKSPLOATUOJAMO STOGO ŠALIA BIBLIOTEKOS



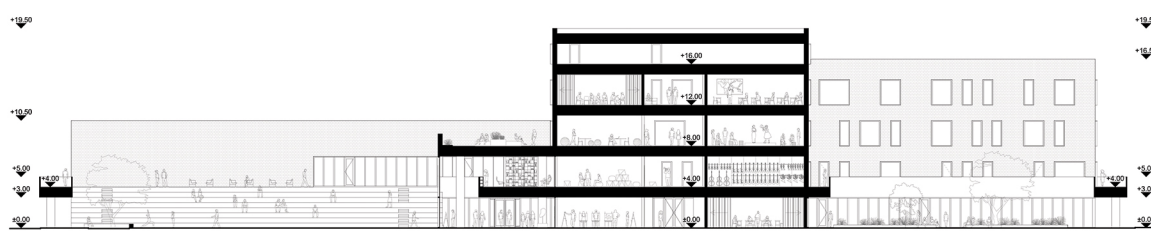


ŠIAURINIS FASADAS
M 1:250

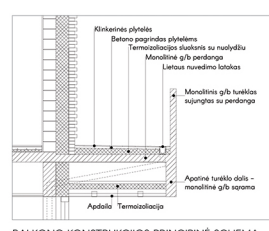


TRĘČIO AUKŠTO PLANAS
M 1:250

| PATALPŲ EKSPLIKACIJA 3A. | | |
|--------------------------|------------------------------|-------------|
| PAT. NR. | PATALPOS PAVAZDINIMAS | PLOTAS M2 |
| 3.01 | LAIPTINIS HOLAS | 28.35 |
| 3.02 | NEIGALIJŲ TUALETAS | 4.69 |
| 3.03 | PERBŪGIMO KAMBARIS 2 | 78.03 |
| 3.04 | DAUGIAFUNKCIS KLASIŲ HOLAS 3 | 427.66 |
| 3.05 | ISTORIŲ KLASE | 65.00 |
| 3.06 | ISTORIŲ KLASE | 65.00 |
| 3.07 | ISTORIŲ KLASE | 65.00 |
| 3.08 | ISTORIŲ KLASE | 65.00 |
| 3.09 | TEATRINIS IRKAS | 65.89 |
| 3.10 | PAPILDOMA KLASE | 85.99 |
| 3.11 | TUALETAI | 12.89 |
| 3.12 | NEIGALIJŲ TUALETAS | 4.98 |
| 3.13 | UŽSIENIO KALBOS 1 KLASE | 31.96 |
| 3.14 | UŽSIENIO KALBOS 1 KLASE | 32.04 |
| 3.15 | UŽSIENIO KALBOS 1 KLASE | 31.96 |
| 3.16 | UŽSIENIO KALBOS 1 KLASE | 32.04 |
| 3.17 | LIETUVŲ KALBOS KLASE | 65.00 |
| 3.18 | LIETUVŲ KALBOS KLASE | 65.00 |
| 3.19 | LIETUVŲ KALBOS KLASE | 65.00 |
| 3.20 | UŽSIENIO KALBOS 1 KLASE | 32.04 |
| 3.21 | UŽSIENIO KALBOS 1 KLASE | 31.96 |
| 3.22 | UŽSIENIO KALBOS 1 KLASE | 32.04 |
| 3.23 | UŽSIENIO KALBOS 1 KLASE | 31.96 |
| 3.24 | LIETUVŲ KALBOS KLASE | 65.00 |
| 3.25 | MOKYTOJŲ KAMBARIS | 79.95 |
| 3.26 | DAUGIAFUNKCIS KLASIŲ HOLAS 2 | 429.46 |
| 3.27 | TUALETAI | 12.89 |
| 3.28 | NEIGALIJŲ TUALETAS | 4.98 |
| 3.29 | LIETUVŲ KALBOS KLASE | 65.00 |
| 3.30 | LIETUVŲ KALBOS KLASE | 65.00 |
| 3.31 | LIETUVŲ KALBOS KLASE | 65.00 |
| 3.32 | MATEMATIKOS KLASE | 62.58 |
| 3.33 | MATEMATIKOS KLASE | 65.00 |
| 3.34 | MATEMATIKOS KLASE | 65.00 |
| 3.35 | MATEMATIKOS KLASE | 63.37 |
| 3.36 | MATEMATIKOS KLASE | 64.16 |
| 3.37 | INFORMATIKOS KLASE | 37.00 |
| 3.38 | INFORMATIKOS KLASE | 37.35 |
| 3.39 | DAUGIAFUNKCIS KLASIŲ HOLAS 1 | 428.28 |
| 3.40 | TECHNINĖS PATALPOS | 117.73 |
| | | 3 565.85 m² |



PJŪVIS 1-1
M 1:250



BALKONO KONSTRUKCIJOS PRINCIPINĖ SCHEMA
M 1:50



VAIZDAS NR. 7 - CENTRINIS KLASIŲ HOLAS KETVIRTAME AUKŠTE. - ŽALUMA IR POILSIS

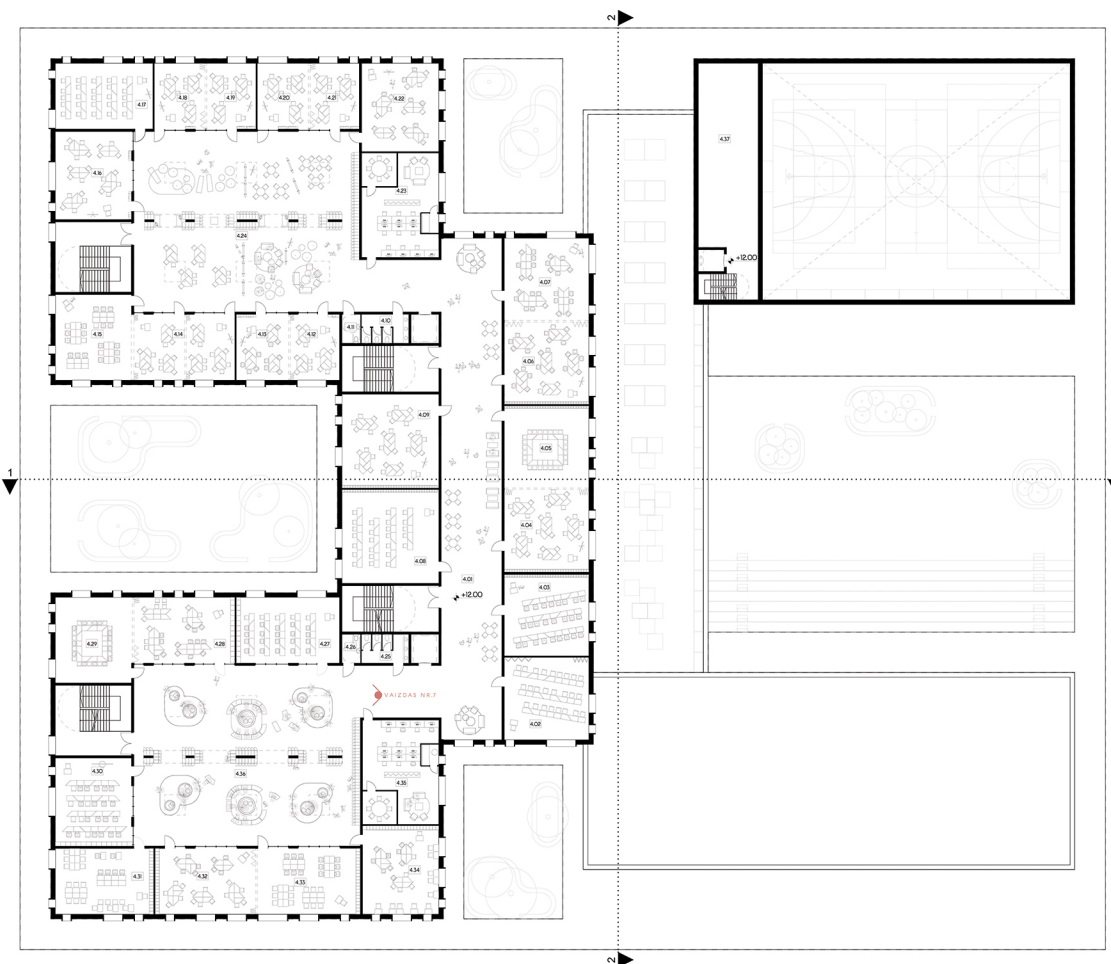


VAIZDAS NR. 8 - SUJUNGTOS KLASĖS TRĘČIAME AUKŠTE - VYKSTA KŪRYBINĖS DIRBTUVĖS



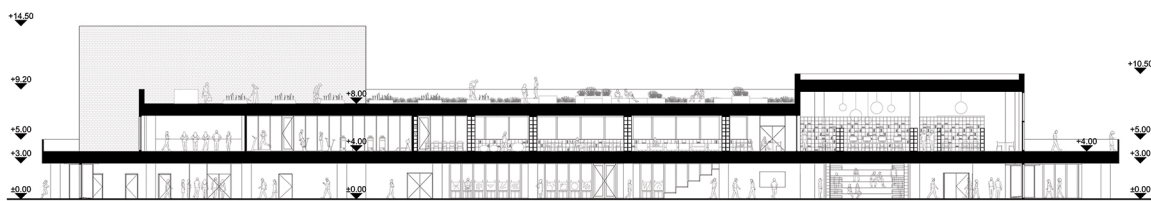


VAKARINIS FASADAS
M 1:250

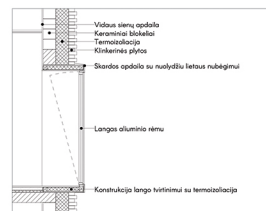


KETVIRTO AUKŠTO PLANAS
M 1:250

| PATALPŲ EKSPLIKACIJA 4A | | |
|-------------------------|------------------------------|-------------------------|
| PAT. NR. | PATALPOS PAVAIDINIMAS | PLOTAS M2 |
| 4.01 | DAUGIAFUNKCIS KLASIŲ HOLAS 3 | 289.55 |
| 4.02 | ISTORIŲ KLASĖ | 65.00 |
| 4.03 | ISTORIŲ KLASĖ | 65.00 |
| 4.04 | ISTORIŲ KLASĖ | 65.00 |
| 4.05 | ISTORIŲ KLASĖ | 65.00 |
| 4.06 | ISTORIŲ KLASĖ | 65.00 |
| 4.07 | ISTORIŲ KLASĖ | 65.00 |
| 4.08 | GEOGRAFIJOS KLASĖ | 85.99 |
| 4.09 | GEOGRAFIJOS KLASĖ | 85.99 |
| 4.10 | TUALETAI | 12.89 |
| 4.11 | NEIGALIJŲ TUALETAS | 4.98 |
| 4.12 | UŽSIENIO KALBOS 2 KLASĖ | 31.96 |
| 4.13 | UŽSIENIO KALBOS 2 KLASĖ | 31.96 |
| 4.14 | LIETUVŲ KALBOS KLASĖ | 65.00 |
| 4.15 | LIETUVŲ KALBOS KLASĖ | 65.00 |
| 4.16 | LIETUVŲ KALBOS KLASĖ | 65.00 |
| 4.17 | LIETUVŲ KALBOS KLASĖ | 65.00 |
| 4.18 | UŽSIENIO KALBOS 1 KLASĖ | 31.96 |
| 4.19 | UŽSIENIO KALBOS 2 KLASĖ | 31.96 |
| 4.20 | UŽSIENIO KALBOS 2 KLASĖ | 31.96 |
| 4.21 | UŽSIENIO KALBOS 2 KLASĖ | 31.96 |
| 4.22 | LIETUVŲ KALBOS KLASĖ | 65.00 |
| 4.23 | MOKYTOJŲ KAMBARIS | 79.95 |
| 4.24 | DAUGIAFUNKCIS KLASIŲ HOLAS 2 | 429.48 |
| 4.25 | TUALETAI | 12.89 |
| 4.26 | NEIGALIJŲ TUALETAS | 4.98 |
| 4.27 | LIETUVŲ KALBOS KLASĖ | 65.00 |
| 4.28 | LIETUVŲ KALBOS KLASĖ | 65.00 |
| 4.29 | LIETUVŲ KALBOS KLASĖ | 65.00 |
| 4.30 | MATEMATIKOS KLASĖ | 65.54 |
| 4.31 | MATEMATIKOS KLASĖ | 65.00 |
| 4.32 | MATEMATIKOS KLASĖ | 65.00 |
| 4.33 | MATEMATIKOS KLASĖ | 65.37 |
| 4.34 | MATEMATIKOS KLASĖ | 14.26 |
| 4.35 | MOKYTOJŲ KAMBARIS | 78.31 |
| 4.36 | DAUGIAFUNKCIS KLASIŲ HOLAS 1 | 427.12 |
| 4.37 | TECHNINĖS PATALPOS | 120.32 |
| | | 3 040.26 m ² |



PJŪVIS 2-2
M 1:250



LANCO KONSTRUKCIJOS PRINCIPINĖ SCHEMA
M 1:50

