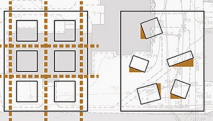


Aišku perimetro apibrėžtas gimnazistų miestelis. Subtiliai atvirkščiai ir raiščiai paraudintas kor yra riba tarp vidaus ir išorės.

Kietas miestelis riba kontrastuoja su daugialypėje ir daugiaplane vidine struktūra.

Gimnazistų pastatas sudaro vieningą architektūrinį duetą su Pilelės Bažnyčios pastatu. Kontrasto principu derinama vertikali ir horizontali kietas, šaltas betonas ir atšvaitas, šilts medis, dramatiškas šilumos ir romus šilumos. Kontrastingai ryškios spalvos pastelės dariniai.

Vizualinis ir emocinis barjeras tarp vidaus ir išorės. Prie pirmo aukšto klasių langų numatomas įgilintas cokolis ir apšviesta klombas, sukuriantis vizualinį barjerą, reikalingą netikėtoms apšvietimo veiksnio užsėmimams. Prieš klasių langus numatomos drėsnės bėmėnų dėmės šaltkančiais veidais.

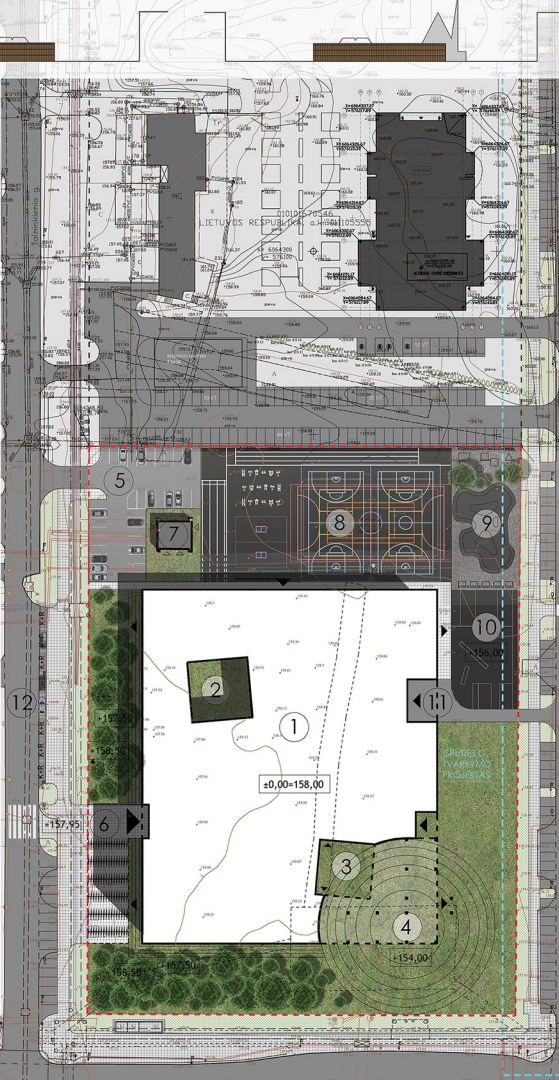


EKSPLIKACIJA

- 1 Mokytojų patalpos
 - 2 Vidinis kiemelis
 - 3 Vidinis kiemelis su šilptuviu patalpa bei lauko klasių zona
 - 4 Patalpa bei lauko klasių zona
 - 5 Automobilų stovėjimo aikštelė, 35 vietos
 - 6 Įėjimo stogelis su dviračių/taurpelių stogine
 - 7 Esama transformatorinė pastotė
 - 8 Sporto aikštynas / renginių erdvė, 2507 m²
 - 9 BMX takelis ir vaivų žaidimų aikštelė, zona, 722 m²
 - 10 Dengtas liedėnų portais, 593 m²
 - 11 Dėklė aikštelė su privalovimu
 - 12 Momentinio mokinių šilptovimo vietas ("KISS&RIDE")
- Sklypa riba
Pastatas
Žaldiras
Betoninių šilptelių dangas
Asfaltbetoninis dangas
Sukurtas skaidrus dangas ant skaidrus paginda
Lietamo EPDM dangas

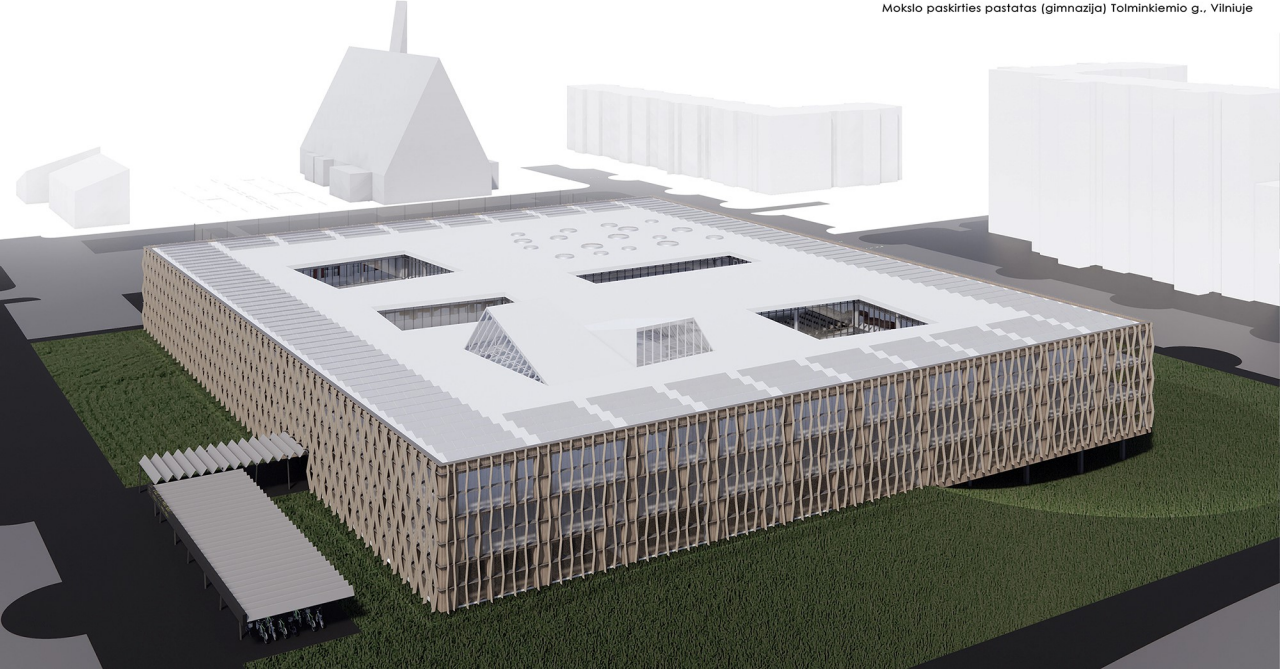
BENDRIJI EKONOMINIAI RODIKLIAI

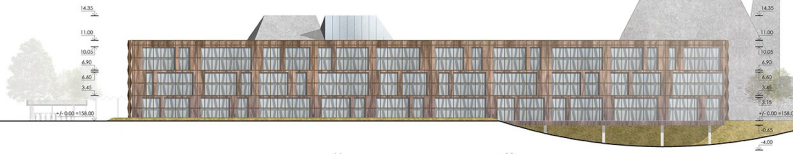
Užstatymo plotas: 7703,87 m²
 Bendras plotas: 15 418 m²
 Stalinių kvadratų skaičius: 3 a.
 Stalinių kvadratų: 14,35 m
 Užstatymo intensyvumas: 0,91
 Užstatymo tankumas: 0,42
 Žaldiras kieta procentais: 30 %



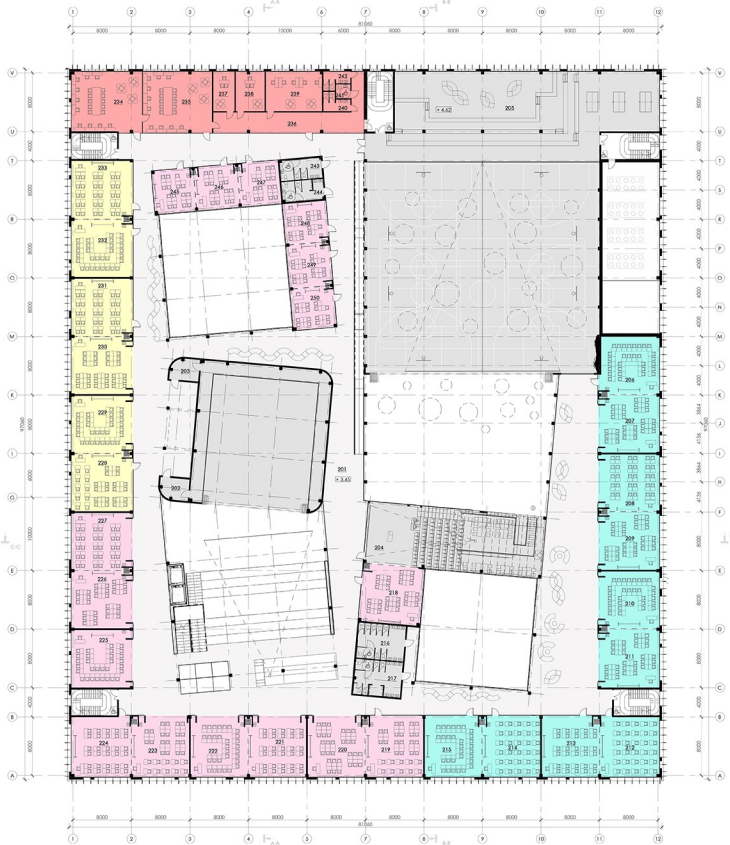
MIESTELIS GIMNAZISTO KREPŠELY

Mokso paskirties pastatas (gimnazija) Tolminkiemio g., Vilniuje





PIETINIS FASADAS M 1:250



3 AUKŠTO PATALPŲ BENDRAUŠA

Patalpų pravaizdymas		Plotas
201	Holais	1424,15 m ²
202	Garažo kambarėlis	10,79 m ²
203	Garažo kambarėlis	10,79 m ²
204	Auditorija	204,28 m ²
205	Stovyklų patalpa (santekiniai)	371,48 m ²
206	Matematikos kabinetas	64,48 m ²
207	Matematikos kabinetas	64,48 m ²
208	Matematikos kabinetas	65,56 m ²
209	Matematikos kabinetas	64,48 m ²
210	Matematikos kabinetas	65,56 m ²
211	Matematikos kabinetas	67,34 m ²
212	Matematikos kabinetas	67,34 m ²
213	Matematikos kabinetas	66,67 m ²
214	Matematikos kabinetas	66,67 m ²
215	Matematikos kabinetas	65,56 m ²
216	Son. mažaigi (mokytojų)	31,54 m ²
217	Son. mažaigi (vyrių)	30,48 m ²
218	Liekuvų kabos kabinetas	65,93 m ²
219	Liekuvų kabos kabinetas	64,43 m ²
220	Liekuvų kabos kabinetas	65,97 m ²
221	Liekuvų kabos kabinetas	64,43 m ²
222	Liekuvų kabos kabinetas	65,56 m ²
223	Liekuvų kabos kabinetas	65,56 m ²
224	Liekuvų kabos kabinetas	67,34 m ²
225	Liekuvų kabos kabinetas	64,43 m ²
226	Liekuvų kabos kabinetas	65,56 m ²
227	Liekuvų kabos kabinetas	65,87 m ²
228	Šifrojos kabinetas	65,88 m ²
229	Šifrojos kabinetas	65,87 m ²
230	Šifrojos kabinetas	65,88 m ²
231	Šifrojos kabinetas	65,87 m ²
232	Šifrojos kabinetas	65,88 m ²
233	Šifrojos kabinetas	66,72 m ²
234	Mokytojų kabinetas	80,50 m ²
235	Mokytojų kabinetas	80,50 m ²
236	Koridoriai	68,33 m ²
237	Koridoriai	14,27 m ²
238	Direktoriaus kabinetas	21,75 m ²
239	Finansininkų kabinetas	42,79 m ²
240	Son. mažaigi (mokytojų)	7,74 m ²
241	Son. mažaigi (DVI)	3,90 m ²
242	Son. mažaigi (vyrių)	7,81 m ²
243	Son. mažaigi (mokytojų)	15,75 m ²
244	Son. mažaigi (vyrių)	15,64 m ²
245	Užsiėmimo kabos kabinetas 1	33,07 m ²
246	Užsiėmimo kabos kabinetas 1	34,47 m ²
247	Užsiėmimo kabos kabinetas 1	33,36 m ²
248	Užsiėmimo kabos kabinetas 1	32,84 m ²
249	Užsiėmimo kabos kabinetas 1	34,47 m ²
250	Užsiėmimo kabos kabinetas 1	33,07 m ²
Bendras aukšto plotas		4562,68 m ²

ANTRŲ AUKŠTO PLANAS M 1:250

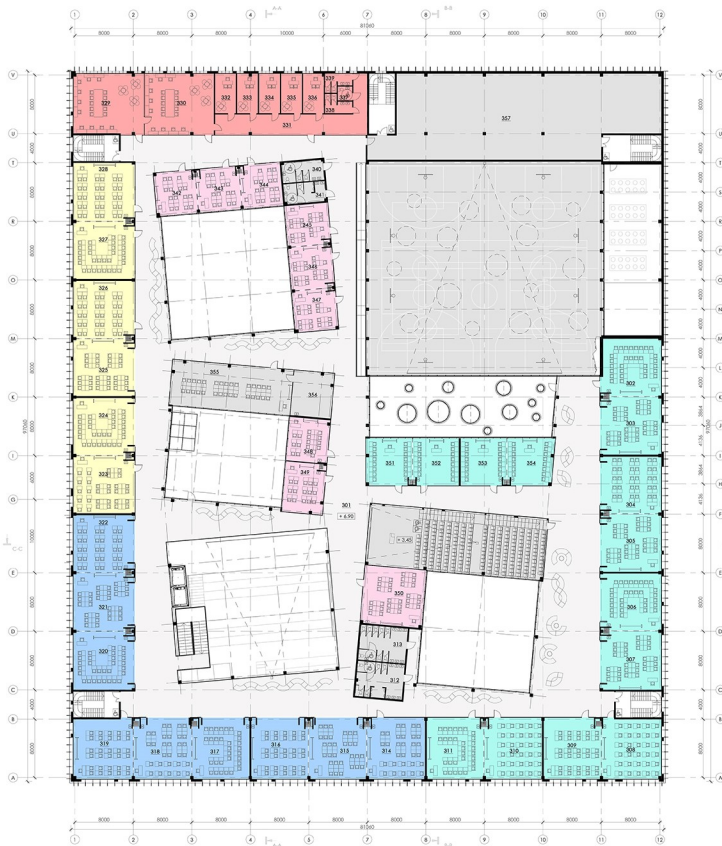


ŠIAURINIS FASADAS M 1:250





VAKARINIS FASADAS M 1:250



3. AUKŠTO PATALŲ ESPIKMACIJA

Nr.	Patalpo pavadinimas	Plošis
301	holas	1472.44 m ²
302	matematikos kabinetas	64.38 m ²
303	matematikos kabinetas	64.44 m ²
304	matematikos kabinetas	65.34 m ²
305	matematikos kabinetas	64.43 m ²
306	matematikos kabinetas	65.34 m ²
307	matematikos kabinetas	67.24 m ²
308	matematikos kabinetas	67.34 m ²
309	matematikos kabinetas	64.43 m ²
310	matematikos kabinetas	64.43 m ²
311	matematikos kabinetas	65.34 m ²
312	son. maigai (vyri)	35.48 m ²
313	son. maigai (moterų)	31.34 m ²
314	biologijos kabinetas	64.43 m ²
315	biologijos laboratorija	64.21 m ²
316	biologijos kabinetas	65.34 m ²
317	fizikos kabinetas	65.83 m ²
318	fizikos laboratorija	64.13 m ²
319	fizikos kabinetas	67.34 m ²
320	chemijos kabinetas	65.20 m ²
321	chemijos laboratorija	64.14 m ²
322	chemijos kabinetas	65.88 m ²
323	geografijos kabinetas	65.88 m ²
324	geografijos kabinetas	65.88 m ²
325	istorijos kabinetas	65.88 m ²
326	istorijos kabinetas	65.88 m ²
328	istorijos kabinetas	64.72 m ²
329	maitybių kabinetas	80.29 m ²
330	maitybių kabinetas	80.34 m ²
331	koncertai	70.02 m ²
332	soc. darbuotojų kabinetas	15.83 m ²
333	soc. darbuotojų kabinetas	15.83 m ²
334	psichologų kabinetas	15.83 m ²
335	psichologų kabinetas	15.83 m ²
336	psichologų kabinetas	15.21 m ²
337	son. maigai (D)	9.50 m ²
338	son. maigai (moterų)	7.74 m ²
339	son. maigai (vyri)	7.72 m ²
340	son. maigai (moterų)	15.75 m ²
341	son. maigai (vyri)	15.45 m ²
342	užsienio kalbos kabinetas 1	33.07 m ²
343	užsienio kalbos kabinetas 1	34.47 m ²
344	užsienio kalbos kabinetas 1	33.94 m ²
345	užsienio kalbos kabinetas 2	34.47 m ²
347	užsienio kalbos kabinetas 2	33.07 m ²
348	užsienio kalbos kabinetas 2	33.13 m ²
349	užsienio kalbos kabinetas 2	38.10 m ²
353	šalių kalbos kabinetas	65.48 m ²
381	informacinių technologijų kabinetas	40.91 m ²
382	informacinių technologijų kabinetas	40.91 m ²
383	informacinių technologijų kabinetas	40.20 m ²
384	informacinių technologijų kabinetas	40.43 m ²
385	informacinių technologijų laboratorija	103.01 m ²
386	informacinių technologijų laboratorijos pagalbinė patalpa	34.56 m ²
387	Ventiliatoriai	411.00 m ²
	Bendras aukšto plotas	4799.98 m ²

TREČIO AUKŠTO PLANAS M 1:250



F.ŪVIŠ C.C. M 1:250



